

Centers Borgerhout

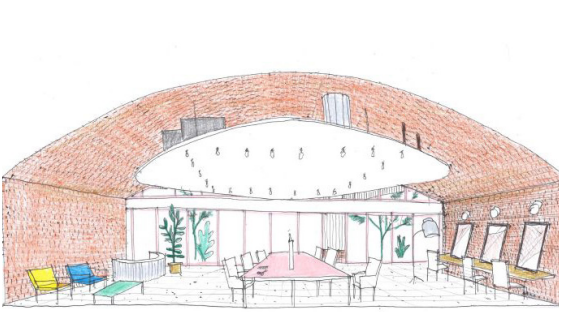
Dossiernr 201602
 Bouwheer AG VESPA
 Locatie Engelselei,
 2140 Borgerhout
 wedstrijdpool wedstrijdpool
 Procedure nvt
 Publicatiedatum nvt
 Selectiedatum nvt
 Jurydatum 4 februari 2016
 Gunningsdatum 3 maart 2016

De centers zijn de ruimtes onder de spoorwegbogen langs de Engelselei in Borgerhout. De gemetste spoorwegberm in Borgerhout dateert van 1899 en ligt op de grens tussen de Singel en de Antwerpse binnenstad. De plek heeft vandaag het imago van een 'achterkantgebied'. Dit stadsproject heeft de ambitie om de bestaande spoorwegstructuur gefaseerd te transformeren tot een vitale stadswal en de aanpalende publieke ruimte aan te pakken. De as van de Engelselei kan vele Borgerhoutse sport- en cultuurplekken verbinden. De achterin gelegen groenzone van het Zorgbedrijf is een onderdeel van het ontwerp. De hele omgeving, een Vergeten Straat, zal grondig gerenoveerd worden en nieuw leven krijgen ingeblazen.

Activiteiten in de lege kamers van de centers zullen leven en passage brengen in de omgeving. In 2015 werden al een zestal testcenters aan het Luitenant Naeyaertplein heringericht door Studio Start vzw om gedurende twee jaar te experimenteren met nieuwe functies en activiteiten.



Compagnie O architecten



de vylder-vinck-taillieu architecten



Nu architectuuratelier

laureaat

NU architectuuratelier werd uitgeroepen als winnaar van de ontwerpwedstrijd. Het ontwerp zorgt voor een mooi evenwicht tussen optimaal gebruik van de centers en het monumentale karakter van de bakstenen spoorwegconstructie. Het architectenbureau werkte drie types uit voor het uitzicht van de centers. De drie types worden strategisch verdeeld over de volledige strip van 59 centers. Daarbij wordt rekening gehouden met de buurt en de mogelijkheden in de straat. Het maximale type heeft een uitsprong van 1,1 meter ten opzichte van de bakstenen center en werkt met een voorzetstructuur in staal en glas. Dit biedt heel wat voordelen:

meer gebruiksoppervlakte, meer lichtinval en zelfs de mogelijkheid om een aantal centers met elkaar te verbinden. Het minimale type bestaat uit een eenvoudige gevel in glas die in de boog van de center zelf wordt geplaatst. Hierdoor krijgen ook functies die een beperktere ruimte nodig hebben een plek in de vernieuwde stadswallen. Het derde type is een mix van het maximale en minimale type. Zoals bij het minimale type wordt glas in de boog van de center zelf geplaatst. Analoog aan het maximale type wordt voor de center een stalen voorzetstructuur geplaatst maar dan zonder glas. Binnenin wordt de bestaande thalud ingezet in de creatie van een tussenverdieping.

Deze projectfiche werd samengesteld door Team Stadsbouwmeester. Voor meer info: stadsbouwmeester@stad.antwerpen.be

