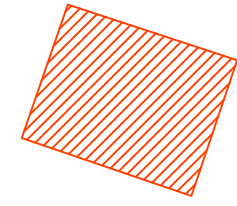


Gemeente Kalmthout
1^{ste} afdeling sectie F
Nrs. 1/d/96, 1/d/123, 1/r/42, 1/s/42 & 1/z/89

Aanvraag tot het bekomen van een
stedenbouwkundig attest
- Max Temmermanlaan 38/40 -

Kadasterplan



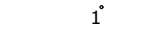
Schaal: 1/5000

Opgemeten en in plan gebracht door
ondergetekende gezwoeren landmeter - expert
wettig beëdigd voor de rechtbank
van Eerste Aanleg te Antwerpen.
Inschrijvingsnummer federale raad LAN 07 1353

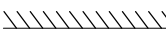
Kapellen, de

Bart Palmers

LEGENDE:



Schepunt



Bestaand gebouw



Perceelsgrens



Erfdienstbaarheid



Bestaand gebouw



Bestaande afsluiting



Bouwprofiel



Palmers Stokmans bvba
Hoevensbaan 48
2950 Kapellen
tel. +32 (0) 3 664 21 71
www.palmers-stokmans.be
info@palmers-stokmans.be

Referentienummer PRECAD:

XXXXX-XXXXX

VERA TEK Schaal

BPA GPE 1/250

T-008.216-19-01

pad: Z:\Topografie\T-008 Kalmthout\T-008.216 Max Temmermanlaan 38-40\T-008.216 GD\T-008.216 opmetingsplannen\T-008.216-19-01.dwg
referenties: I-xxx.xxx, R-xxx.xxx, T-xxx.xxx, V-xxx.xxx

1^{ste} afdeling,
sectie F,
Nr. 1/c/124

42

40

38

1^{ste} afdeling,
sectie F,
Nr. 1/v/135

