

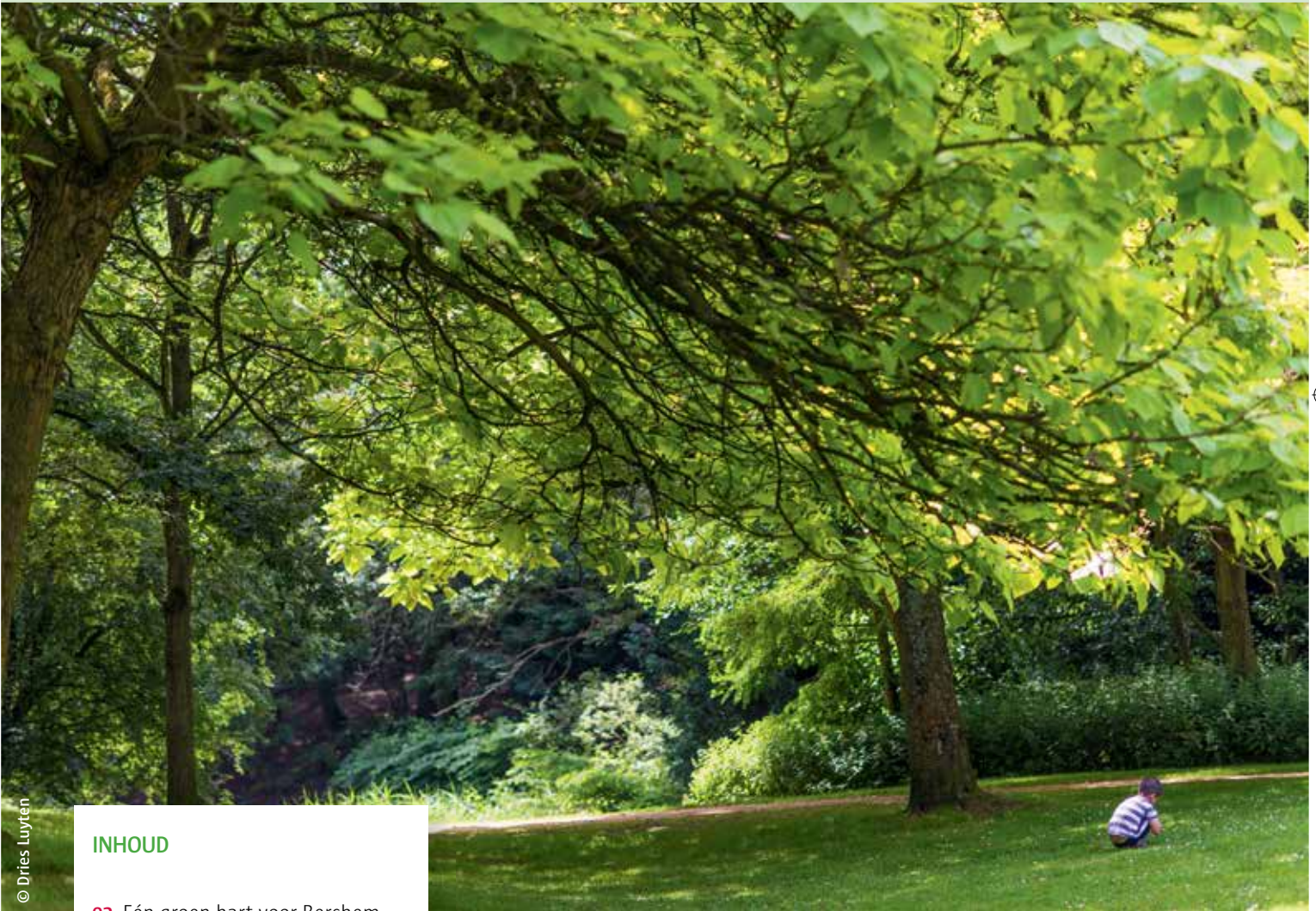


PARK BRIALMONT

januari
2016

We werken eraan

Centraal in Berchem liggen heel wat groene gebieden: De Villegaspark, Wolvenberg en Brilschanspark. Dankzij een nieuw masterplan kan het uitgroeien tot één groen hart voor het district. Met deze nieuwsbrief houden we u graag op de hoogte van het project. Wandelt u binnenkort mee in Park Brialmont?

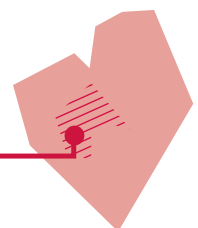


© Dries Luyten

INHOUD

- 02 Eén groen hart voor Berchem
- 03 De deelgebieden
- 04 Inspraak van de buurt

Indien u deze nieuwsbrief voortaan graag digitaal ontvangt, kunt u zich hiervoor inschrijven via: info@vespa.antwerpen.be met vermelding 'digitale nieuwsbrief Park Brialmont'



**PARK
BRIALMONT**



© AG VESPA, Bart Gosselin

Natuurgebied Wolvenberg

Eén groen hart voor Berchem

De stad Antwerpen en het district Berchem willen met de opmaak van een masterplan het gebied laten uitgroeien tot één groen hart voor het district. De aanpak hiervan past ook in de strategie om verschillende stukken groen met elkaar te verbinden tot één groot ecologisch landschap. De ambitie om de groengebieden 'De Villegas', 'Wolvenberg' en 'Brilschans' te ontwikkelen als één geheel wordt aangeduid met de werknaam 'Park Brialmont'.

Het masterplan is een globale visie voor Park Brialmont en geeft weer hoe het gebied zich in de toekomst kan ontwikkelen. Het is een ruwe schets die de grote lijnen voor verdere ontwikkeling vastlegt en aangeeft hoe die lijnen achteraf uitgewerkt kunnen worden. Het masterplan vormt de basis voor concrete projecten, zoals de aanleg van paden, de ontwikkeling van het parklandschap of het voorzien van extra functies.



© AG VESPA, Bart Gosselin

De Villegaspark



De deelgebieden

Het 'De Villegaspark' is het avontuurlijke speelpark aan de Uitbreidingsstraat in Oud-Berchem. Het park is recent vernieuwd met nieuwe paden, beplanting en speeltoestellen. Deze nieuwe plannen worden volledig meegenomen in het nieuwe masterplan.

Aan de buitenzijde van de Ring, ter hoogte van Nieuw-Kwartier, ligt het Brilschanspark. De vijver, de hoogteverschillen en de statige bomen geven het gebied een landschappelijk karakter. Aangrenzend aan de Polygoonstraat liggen heel wat volkstuinten en een hondenloopzone.

Tussen de Ring en de Singel ligt een verborgen natuurparel: Wolvenberg. Het is het enige natuurgebied zo dicht bij het centrum van Antwerpen. Een vijver vormt het hart en aantrekkingspunt van Wolvenberg. Ten zuiden van het natuur-



© AG VESPA, Bart Gosselin

Brilschanspark

gebied liggen tussen de bomen heel wat volkstuinten verscholen. Ter hoogte van het kruispunt met de Singel zijn nog restanten van de vroegere Mechelsepoort te vinden. Het gaat om twee stenen versierd met leeuwenbeelden.

De centraal gelegen Berchembrug vormt de link tussen de drie gebieden. Sinds de renovatie in 2014 kunnen voetgangers en fietsers vlot de Ring, het ringspoor en de Singel oversteken.



Legende:

- Projectgebied Park Brialmont
- 1. De Villegaspark
- 2. Wolvenberg
- 3. Brilschanspark

WIST JE DAT...

... het huidige projectgebied vroeger een onderdeel van twee fronten in de Brialmontomwalling (een verdedigingsgordel die de stad Antwerpen tegen een belegering beschermde halverwege de 19e eeuw) was. De zogenaamde 'Grote Omwalling van Brialmont' moest in de jaren 60 plaats ruimen voor de Antwerpse Ring (R1) en Antwerpse Singel (R10). In Park Brialmont zijn, in vergelijking met andere gebieden langs de Ring, nog heel wat restanten zichtbaar van deze Brialmontomwalling. Zo is de vijver in Wolvenberg een niet-gedempt deel van de oude walgracht en zitten er onder de hellingen nog restanten van militaire constructies. De oudste muren zijn 130 jaar oud. Een deel daarvan is nu een vleermuisverblijf. Restanten van deze omwalling vinden we nog het glacis (het hoger gelegen grondvolume omringd door water). De vijver is een restant van de voormalige lunetgracht.



Praten over Park Brialmont

De voorbije jaren zijn buurtbewoners en gebruikers van de parken op verschillende momenten gevraagd naar hun mening. Eind 2012 zijn sporters bevroegd naar hun gebruik van het publiek domein. In augustus 2013 gaven bezoekers van het Brilschanspark hun mening en werden er enkele observaties in het park uitgevoerd. Begin 2015 gingen groepen bewoners in dialoog over Park Brialmont. In totaal gingen zo'n 180 mensen het gesprek aan. Een rode draad in de gesprekken was de wens van bewoners dat de parken

een goede mix aan functies moeten bieden, zoals nu het geval is met de natuurlijk verwilderde Wolvenberg, het idyllische Brilschanspark en het gezellige De Villegaspark. Ook zien verschillende bewoners een horecagelegenheid in de buurt van het park als een troef. Meer verkeersveilige en groene verbindingen tussen de parken zijn eveneens gewenst. Het ontwerpteam voor Park Brialmont ging met de resultaten van de bevestigingen aan de slag voor het verdere ontwerpproces.

Een ontwerpteam begeleidt de opmaak van het plan

De stad en het district stelden een extern ontwerpteam aan om het masterplan te ontwerpen. Het team werd gekozen door middel van een ontwerpwedstrijd. Drie ontwerpteams gingen van mei tot oktober aan de slag. Een onafhankelijke jury selecteerde het ontwerpteam met de beste kwaliteitsgarantie. Het gaat om het team dat het best in staat is de moeilijke vraagstukken samen met de stad, het district en alle betrokken partners op te lossen.

En de winnaar is?

... het ontwerpteam Cluster en Witteveen+Bos. Cluster ontwierp het Munthof in Antwerpen. Het bureau heeft ervaring met visies voor het landschap van oude forten. Zo kreeg het in 2010 de Prijs voor Architectuur van de provincie Antwerpen voor het masterplan Fort Lillo. Cluster is een Antwerps ontwerp bureau en Witteveen+Bos is een internationaal

studiebureau met een vestiging in Berchem. Het projectgebied ligt dus in hun achtertuin.

De komende maanden gaan de stad en het district aan de slag om een visie op te maken voor Park Brialmont. In het najaar van 2016 moet het masterplan klaar zijn. We houden u hiervan op de hoogte.

© Jonathan Ramael



PARK BRIALMONT

Centraal in Berchem liggen heel wat groene gebieden: De Villegaspark, Wolvenberg en Brilschanspark. Dankzij een nieuw masterplan kan het uitgroeien tot één groen hart voor het district. Wandelt u binnenkort mee in Park Brialmont?