



**Architect:**  
Architectenbureau Vanhecke & Suls bvba  
Schoonselstraat 5 - 2610 Wilrijk  
info@archvanheckesuls.be

**Opdrachtgever:**  
OCMW Antwerpen  
Lange Gasthuisstraat 33 - 2000 Antwerpen  
info@ocmw.antwerpen.be



**RESTAURATIE EN RENOVATIE VOORMALIG GODSHUIS SOMERS-YSENBAERT**

Wolstraat 31  
2000 Antwerpen

\* alle maten dienen ter plaatse nagemeten te worden

**VOORONTWERP**

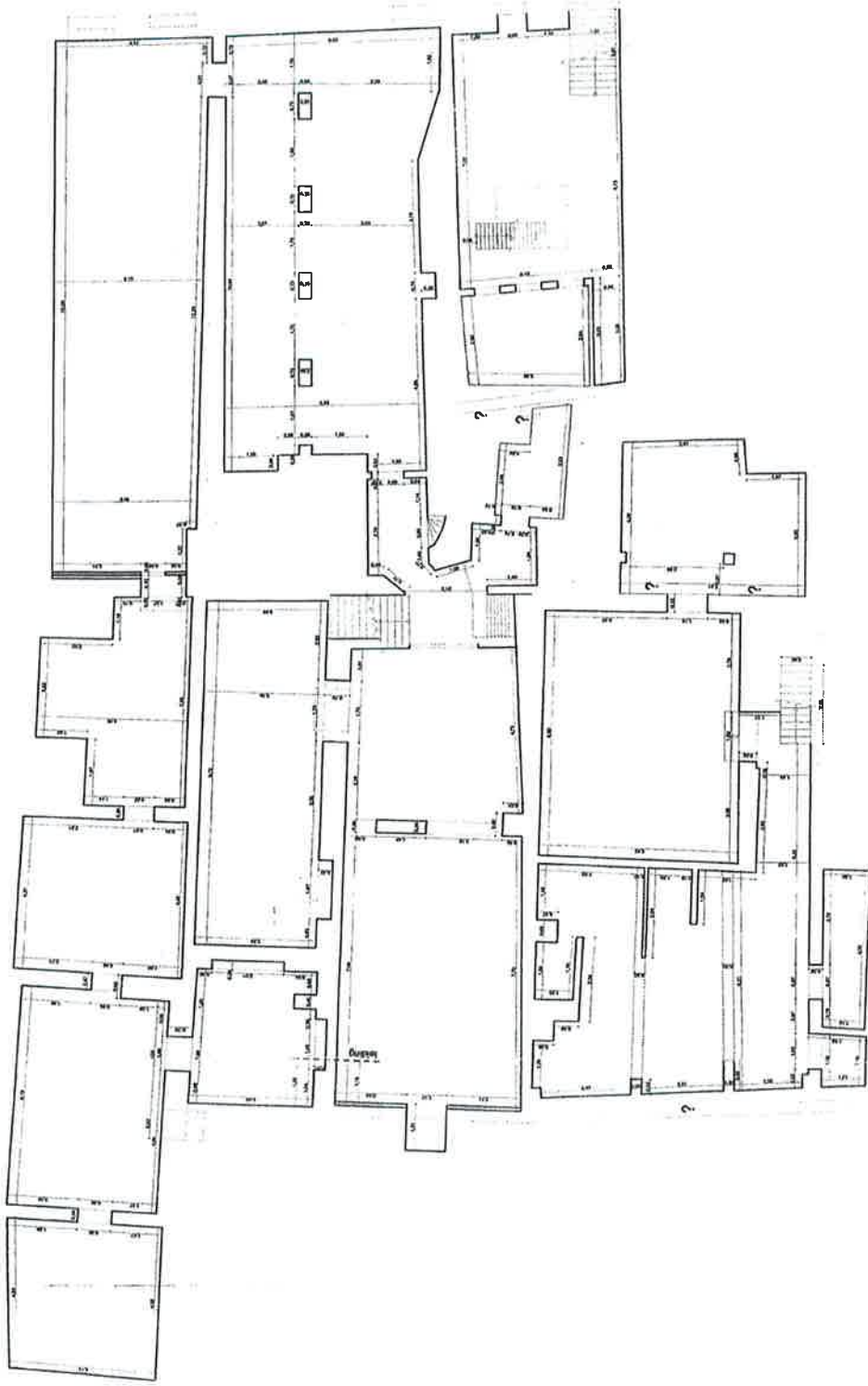
datum  
2017.01.23

schaal  
1/200

AR VO

00

/05



NOORD

\* alle maten dienen ter plaatse nagemeten te worden

**KELDER -01**

datum  
2017.01.23

schaal  
1/200

AR VO

01

/05

Wolstraat 31  
2000 Antwerpen

# RESTAURATIE EN RENOVATIE VOORMALIG GODSHUIS SOMERS-YSENBAERT



Opdrachtgever:  
OCMW Antwerpen  
Lange Gesthuisstraat 33 - 2000 Antwerpen  
info@ocmw-antwerpen.be

Architect:  
Architectenbureau Vanhecke & Suis bvba  
Schoonselstraat 5 - 2610 Wilrijk  
info@archvanheckesuis.be

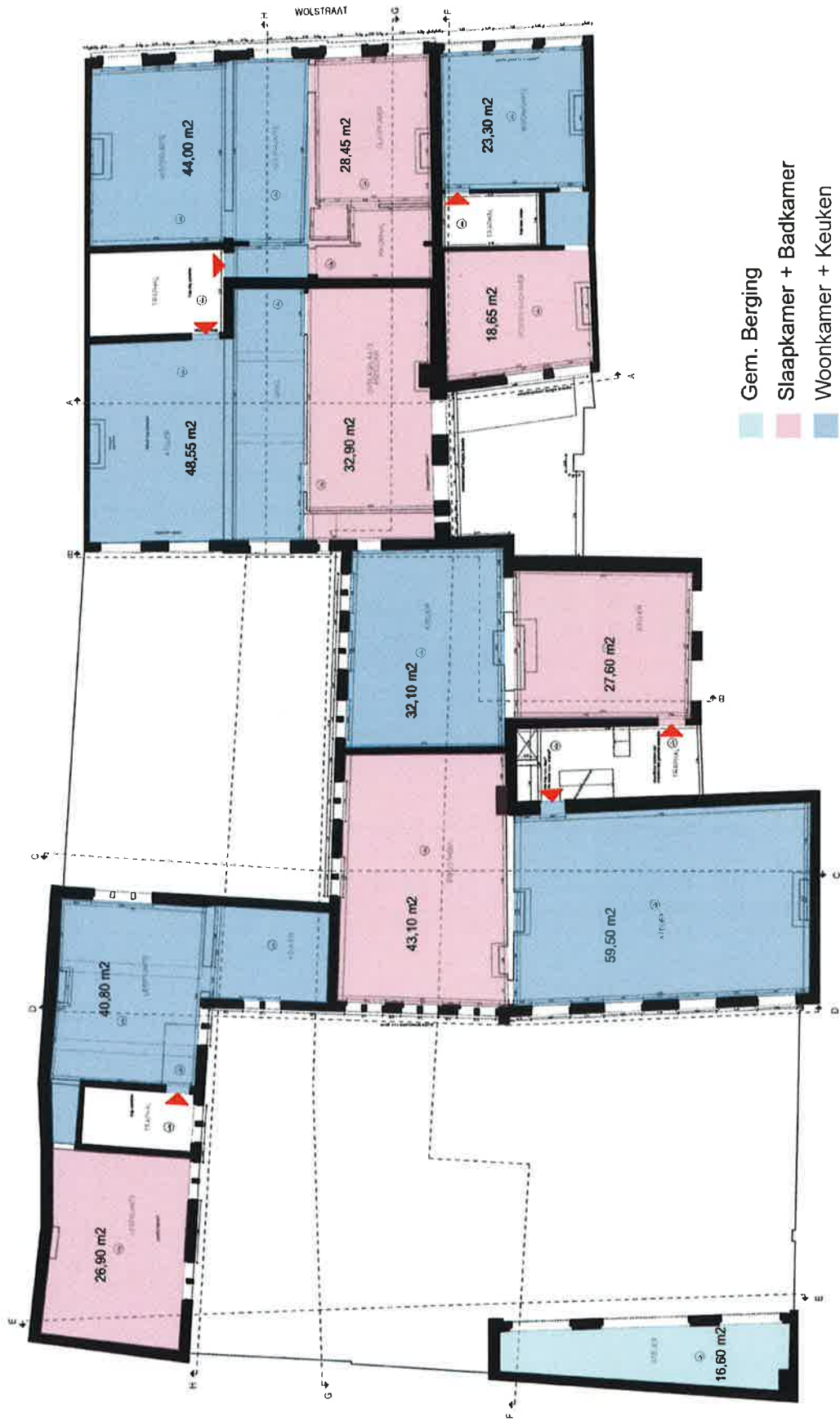




- Binnenhof
- Gem. Berging
- Crèche
- Horeca
- Fietsenstalling
- Slaapkamer + Badkamer
- Gallerij
- Woonkamer + Keuken



\* alle maten dienen ter plaatse nagemeten te worden



- Gem. Berging
- Slaapkamer + Badkamer
- Woonkamer + Keuken



\* alle maten dienen ter plaatse nagemeten te worden

**VERDIEPING +01**

datum  
2017.01.23

schaal  
1/200

AR VO

**03**  
/05

Wolstraat 31  
2000 Antwerpen

**RESTAURATIE EN RENOVATIE VOORMALIG GODSHUIS SOMERS-YSENBAERT**



**Opdrachtgever:**  
OCMW Antwerpen  
Lange Gasthuisstraat 33 - 2000 Antwerpen  
info@ocmw.antwerpen.be

**Architect:**  
Architectenbureau Vanhecke & Suis bvba  
Schoonselstraat 5 - 2610 Wilrijk  
info@archvanheckesuis.be





■ Slaapkamer + Badkamer  
■ Woonkamer + Keuken

NOORD

\* alle maten dienen ter plaatse nagemeten te worden

VERDIEPING +02

Wolstraat 31  
2000 Antwerpen

RESTAURATIE EN RENOVATIE VOORMALIG GODSHUIS SOMERS-YSENBAERT

Architect:  
 Architectenbureau Vanhecke & Suis bvba  
 Schoonselstraat 5 - 2610 Wilrijk  
 info@archvanheckesuis.be

Opdrachtgever:  
 OCMMW Antwerpen  
 Lange Gasthuisstraat 33 - 2000 Antwerpen  
 info@ocmww.antwerpen.be



datum  
 2017.01.23

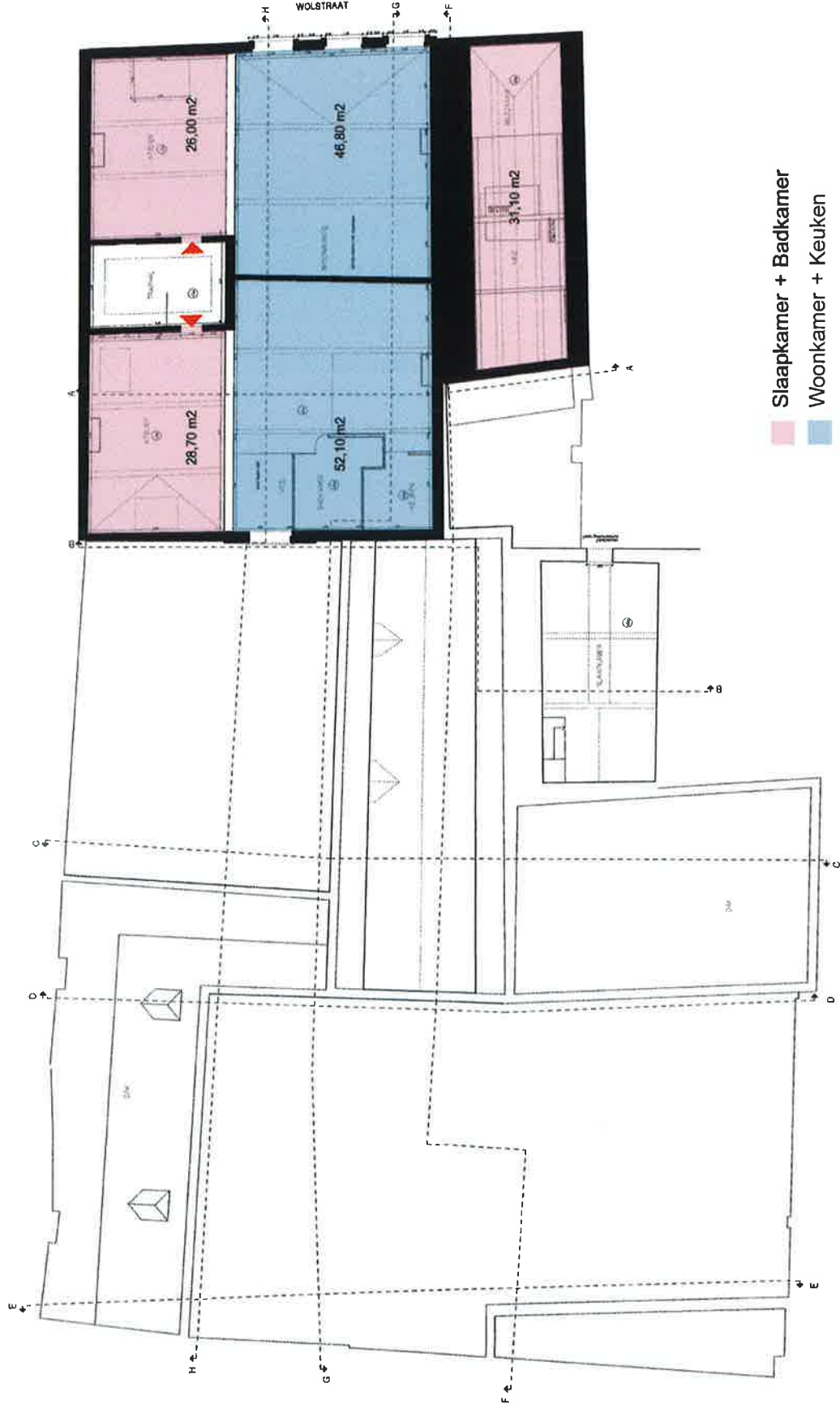
schaal  
 1/200

AR VO

04

/05





Slaapkamer + Badkamer  
 Woonkamer + Keuken



\* alle maten dienen ter plaatse nagemeten te worden

Wolstraat 31  
2000 Antwerpen

## RESTAURATIE EN RENOVATIE VOORMALIG GODSHUIS SOMERS-YSENBAERT

**Architect:**  
 Architectenbureau Vanhecke & Suls bvba  
 Schoonselstraat 5 - 2610 Wilrijk  
 info@archvanheckesuls.be



**Opdrachtgever:**  
 OCMW Antwerpen  
 Lange Gasthuisstraat 33 - 2000 Antwerpen  
 info@ocmw.antwerpen.be

**VERDIEPING +03**

datum  
 2017.01.23

schaal  
 1/200

AR VO

05

/05

