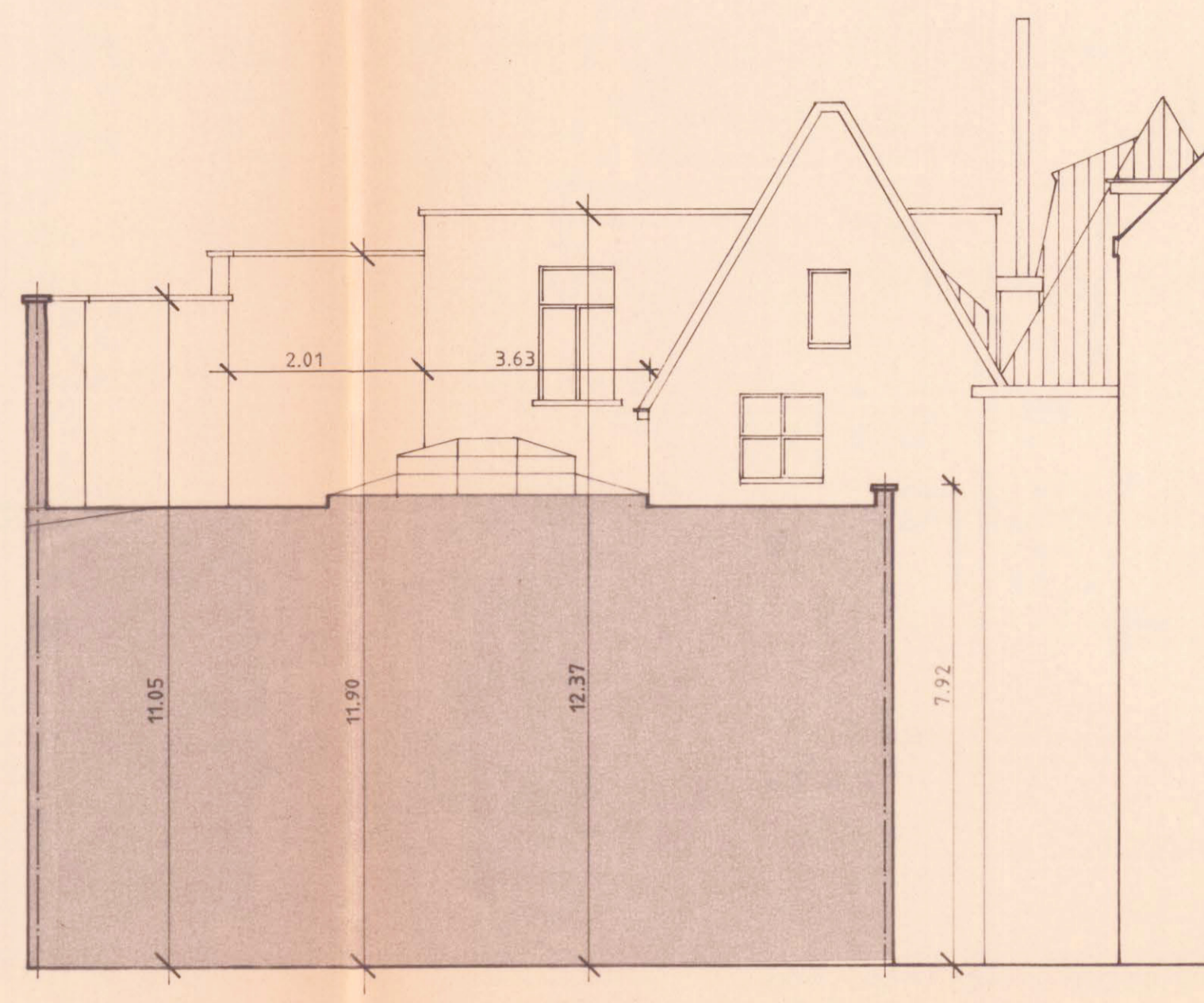
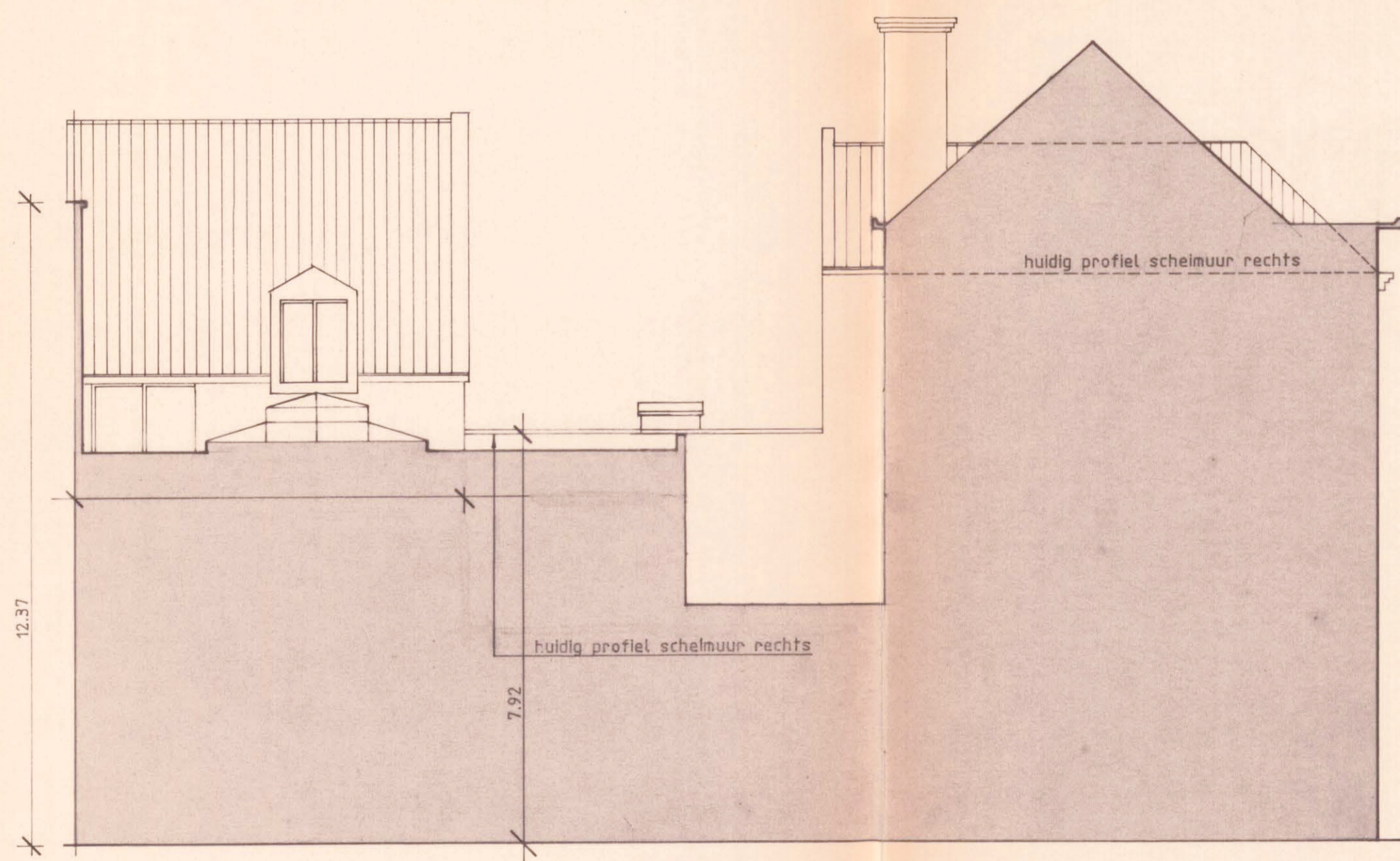


SCHEIMUUR GEBUUR LINKS



SCHEIMUUR GEBUUR ACHTER



SCHEIMUUR GEBUUR RECHTS



VOORGEVEL

O.C.M.W.-Antwerpen

VERBOUWING VAN PANDEN
WOLSTRAAT 25, 27 en 29
2000 ANTWERPEN

KADASTRAAL BEKEND : 925c, 925e, 924/deel
SECTIE A

BOUWAANVRAAG

ALLE AFMETINGEN MOETEN TER PLAATSE DOOR DE UITVOERENDE AANNEMER GECONTROLEERD WORDEN. ALLE DELEN IN STAAL EN/OF BETON VOLGENS DE GEGEVENS EN PLANNEN VAN HET STUDIEBUREAU STABILITEIT.

A

SCHEIMUREN

OPDRACHTGEVER : OPENBAAR CENTRUM VOOR MAATSCHAPPELIJK WELZIJN VAN ANTWERPEN
Lange Gasthuisstraat 33
2000 Antwerpen
tel.: 03/223.56.11

Voor het O.C.M.W. van Antwerpen
De Secretaris, De Afgevaardigde, De Afgevaardigde

ARCHITEKT : mevr. Chris ANSEEUW in.-architect
Lange Van Ruusbroecstraat 112
2018 Antwerpen
tel.: 03/235.86.31
fax.: 03/272.26.14

W. Geppens
H. Cools

AANNEMER : 990186

AANPASSINGEN		
IND.	DATUM	OMSCHRIJVING

GETEKEND :	GOEDGEKEURD :
DATUM : 07.07.98	SCHAAL : 1/100
DOSSIERNR. :	PLANNR. : 2-10