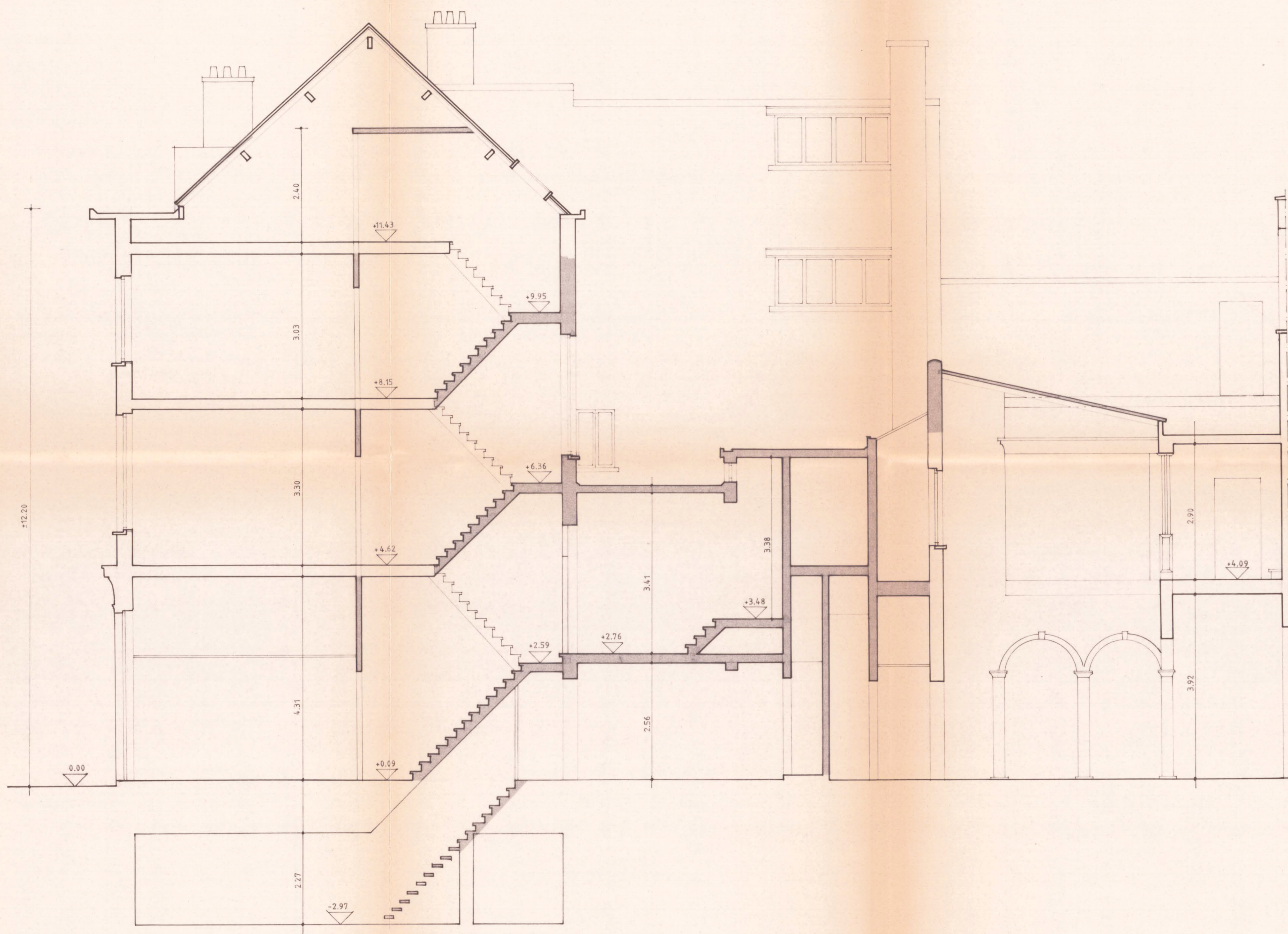
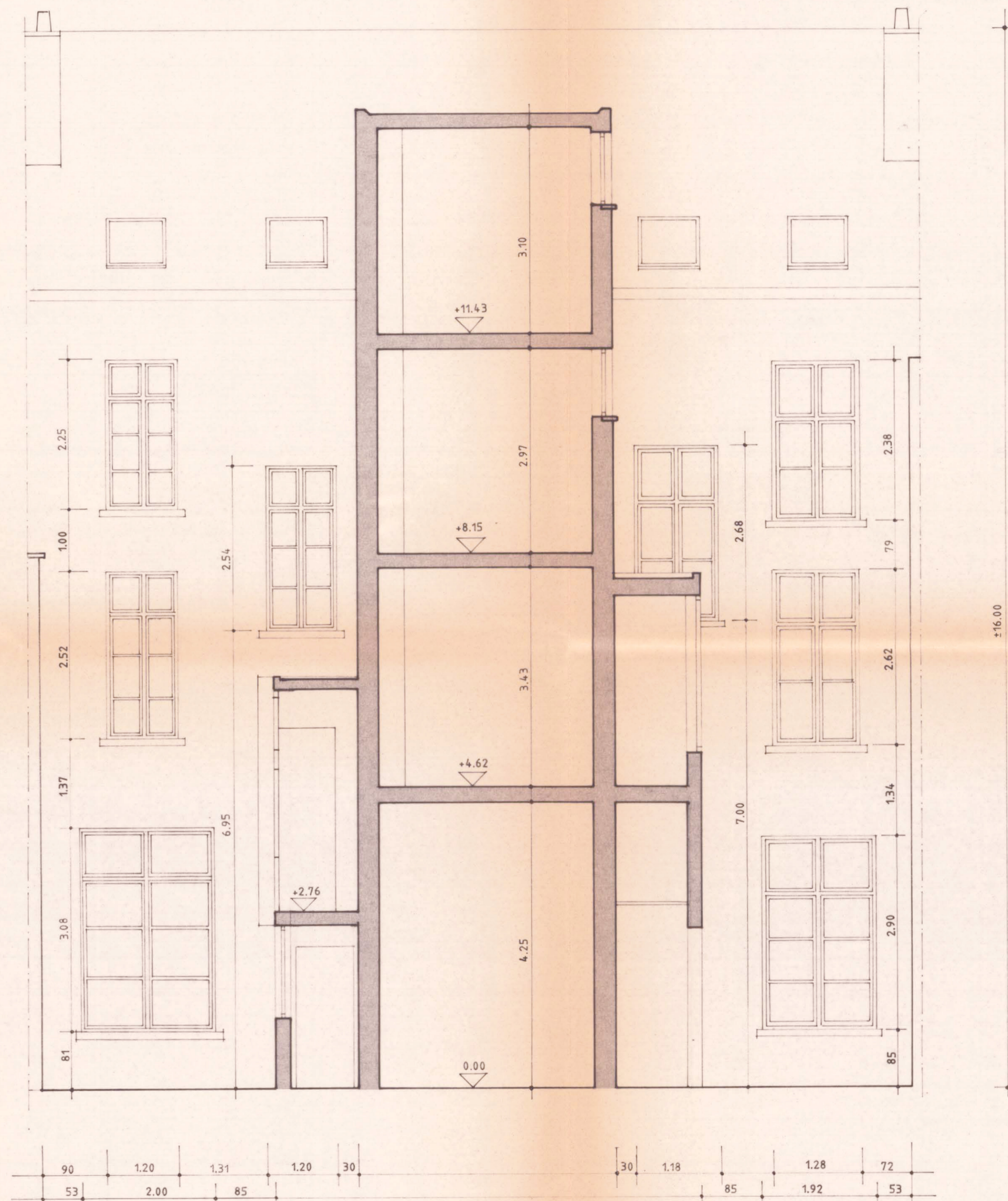


LANGSDOORSNEDE A-A



DWARSDOORSNEDE B-B



SYMBOLENLIJST

- bestaand metselwerk, te behouden
- bestaand metselwerk, af te breken

O.C.M.W.-Antwerpen

VERBOUWING VAN PANDEN
WOLSTRAAT 25, 27 en 29
2000 ANTWERPEN

980513

KADASTRAAL BEKEND : 925c, 925e, 924/deel

BESTAANDE TOESTAND

ALLE AFMETINGEN MOETEN TER PLAATSE DOOR DE UITVOERENDE AANNEMER GECONTROLEERD WORDEN. ALLE DELEN IN STAAL EN/OF BETON VOLGENS DE GEGEVENS EN PLANNEN VAN HET STUDIEBUREAU STABILITEIT.

A

DOORSNEDEN en ACHTERGEVEL

OPDRACHTGEVER : OPENBAAR CENTRUM VOOR MAATSCHAPPELIJKE WONINGEN Antwerpen
Lange Gasthuisstraat 33
2000 Antwerpen
tel: 03/223.56.11

Voor het O.C.M.W. Antwerpen

De Alg. Secretaris, De Voorzitter,

ARCHITEKT : mev. Chris ANSEEUW ir.-architect
Lange Van Ruusbroecstraat 112
2018 Antwerpen
tel.: 03/235.86.31
fax: 03/272.26.14

J. De Haes

H.B. Cools

AANNEMER :

AANPASSINGEN

IND. DATUM OMSCHRIJVING

IND.	DATUM	OMSCHRIJVING

GETEKEND :

GOEDGEKEURD :

DATUM :
07.07.98

SCHAAL :
1/50

DOSSIERNR. :

PLANNR. :
2-2