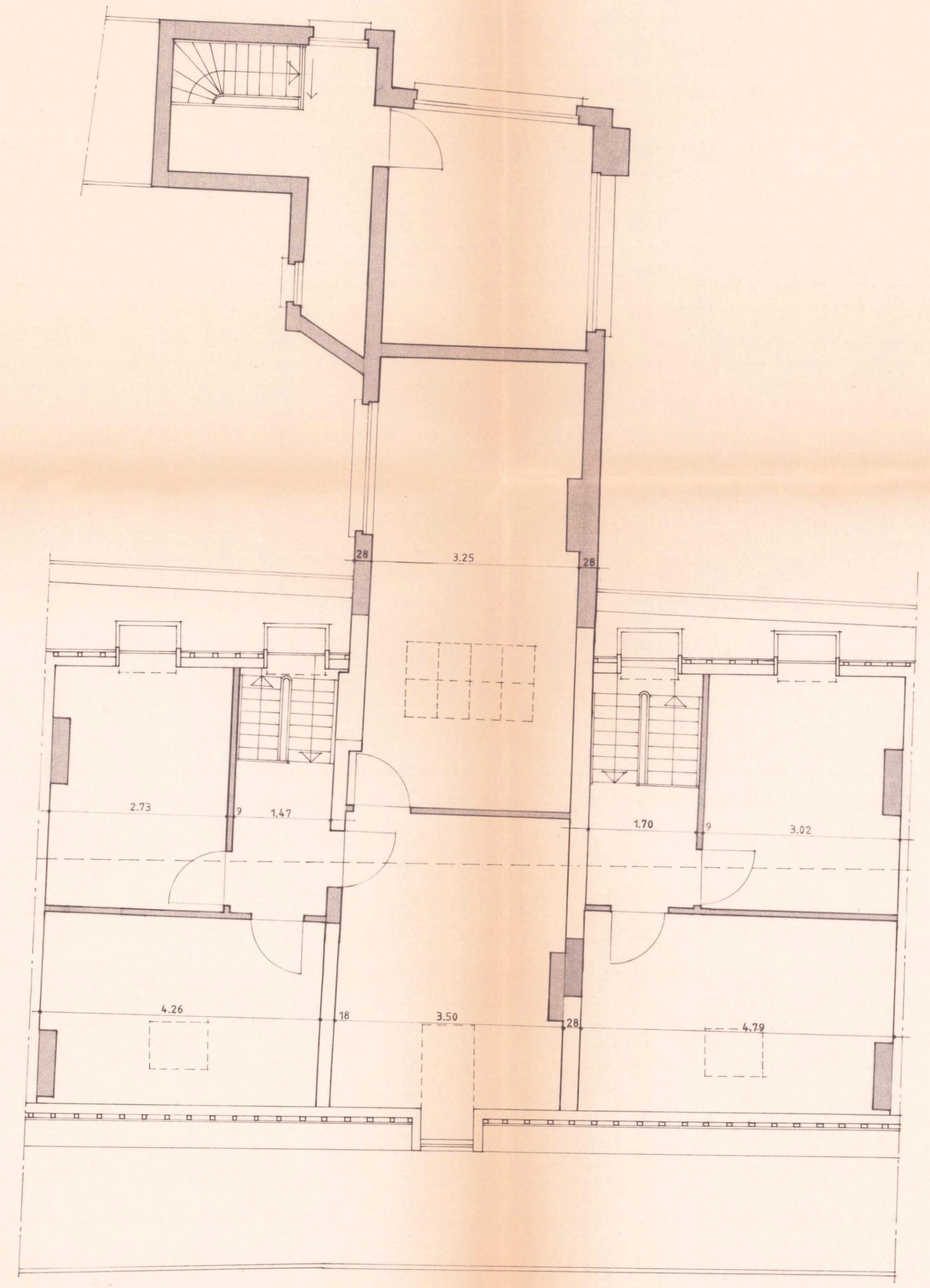


2e VERDIEPING



ZOLDERVERDIEPING

SYMBOLENLIJST

	bestaand metselwerk, te behouden
	bestaand metselwerk, af te breken

O.C.M.W.-Antwerpen

980513
VERBOUWING VAN PANDEN
WOLSTRAAT 25, 27 en 29
2000 ANTWERPEN
 KADASTRAAL BEKEND : 925c, 925e, 924/deel

BESTAANDE TOESTAND
 ALLE AFMETINGEN MOETEN TER PLAATSE DOOR DE UITVOERENDE AANNEMER GECONTROLEERD WORDEN. ALLE DELEN IN STAAL EN/OF BETON VOLGENS DE GEEVENES EN PLANNEN VAN HET STUDBUREAU STABILITEIT.

A **PLATTEGROND 2e en ZOLDERVERDIEPING**

OPDRACHTGEVER : OPENBAAR CENTRUM VOOR MAATSCHAPPELIJKE WONINGEN ANTWERPEN
 Lange Gasthuisstraat 33
 2000 Antwerpen
 tel.: 03/223.56.11
 De Alg. Secretaris, De Voorzitter.

ARCHITEKT : mevr. Chris ANSEEUW ir.-architect
 Lange Van Ruusbroecstraat 112
 2018 Antwerpen
 tel.: 03/235.66.31
 fax: 03/272.26.14
 J. De Haes, H.B. Coole

AANNEMER :

AANPASSINGEN			GETEKEND :	GOEDGEKEURD :
IND.	DATUM	OMSCHRIJVING		

DATUM : 07.07.98
 SCHAAL : 1/50
 DOSSIERNR. :
 PLANNR. : 2-1