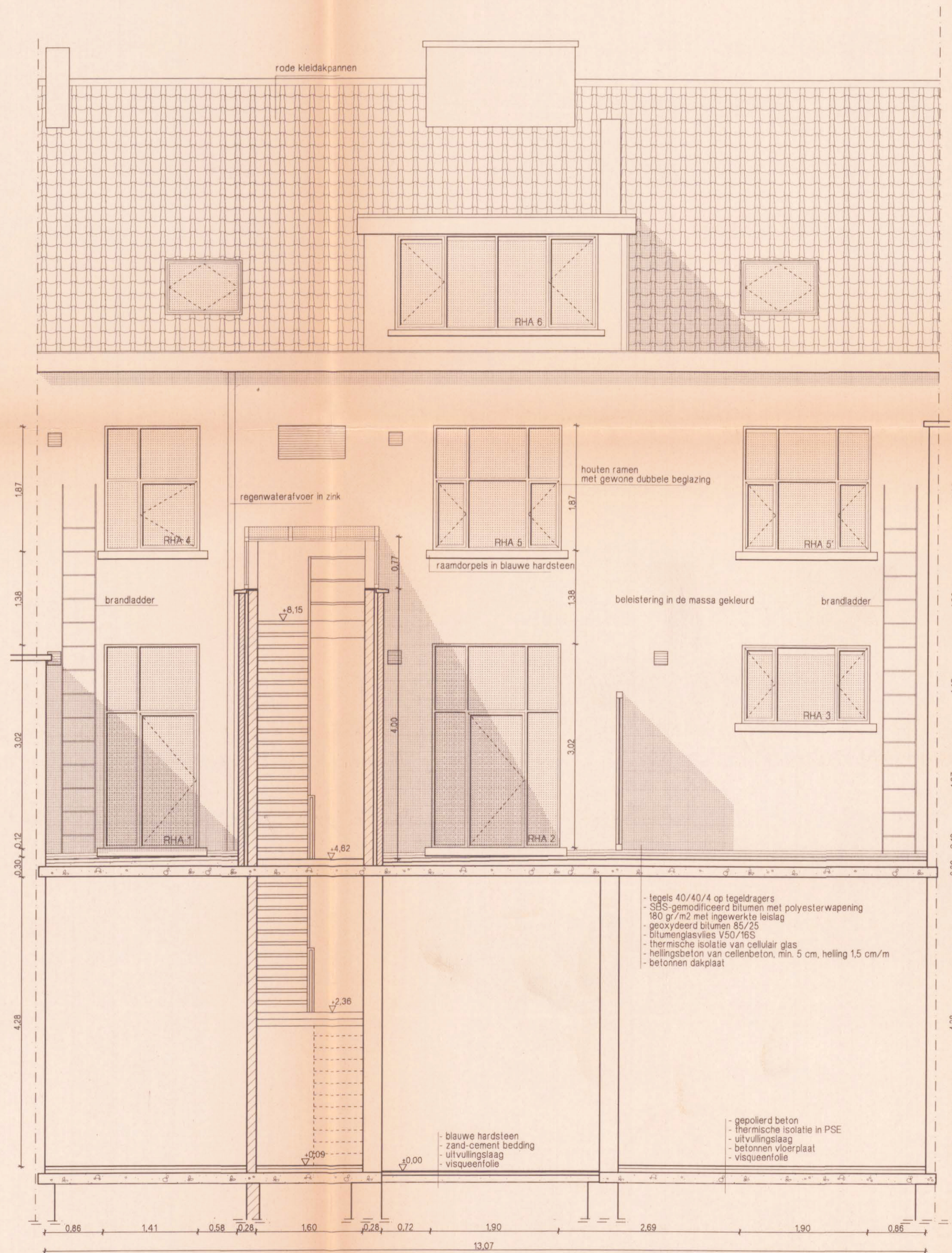


VOORGEVEL ACHTERBOUW DOORSNEDE CC



VOORGEVEL



ACHTERGEVEL DOORSNEDE BB

	bestaande metselwerk, te behouden
	nieuw constructiemetselwerk, snelbouw
	nieuw gevelmetselwerk
	massieve buitenmuren van baksteen
	gewapend beton

## O.C.M.W. - ANTWERPEN

VERBOUWING VAN PANDEN  
WOLSTRAAT 25, 27 en 29  
2000 ANTWERPEN

KADASTRAAL BEKEND: 925c, 925e, 924/ deel

BOUWAANVRAAG

ALLE AFMETINGEN MOETEN TER PLAATSE DOOR DE UITVOERENDE AANNEMER GECONTROLEERD WORDEN. ALLE DELEN IN STAAL EN/OF BETON VOLGENS DE GEGEVENS EN PLANNEN VAN HET STUDIEBUREAU STABILITEIT.

**A** VOORGEVEL EN DOORSNEDE (BB, CC)

OPDRACHTGEVER: OPENBAAR CENTRUM VOOR MAATSCHAPPELIJK WELZIJN VAN ANTWERPEN  
Lange Gasthuisstraat 33  
2000 Antwerpen  
tel: 03/223.56.11

Voor het O.C.M.W. van Antwerpen  
Da Secretaris  
W. Coppens  
H.B. Boels

ARCHITEKT: mevr. Chris ANSEEUW Ir.-architect  
Lange Van Ruusbroecstraat 112  
2018 Antwerpen  
tel: 03/235.86.31  
fax: 03/272.26.14

AANNEMER: **990166**

AANPASSINGEN:	GETEKEND:	GOEDGEKEURD:
IND. DATUM: 24-11-1998	E.G.	
OMSCHRIJVING: aanpassen derde verdieping, dakkapel achteraan	DATUM: 07-07-1998	SCHAAL: 1/50
	DOSSIERNR.:	PLANNR.: 2-7 A