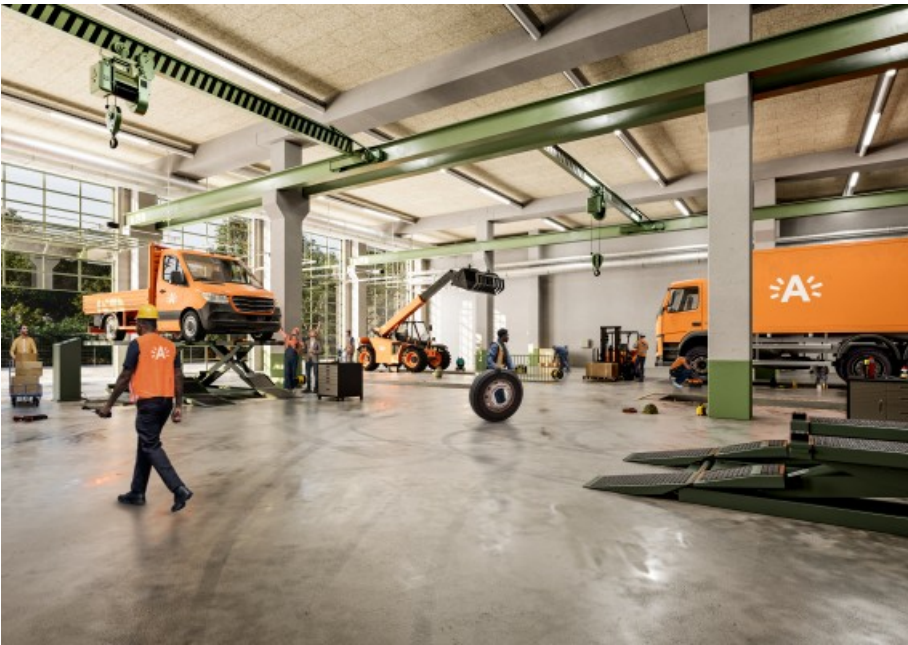


Technische Cluster Noord







Waarom dit project?

Meer dan 1500 logistieke medewerkers van stad Antwerpen onderhouden dagelijks parken, wegen en gebouwen, ondersteunen talrijke evenementen en halen huisvuil op. Om een kwaliteitsvolle dienstverlening te garanderen, zal de stad een groot deel van die operationele diensten **centraliseren**.

In het noorden van de stad komt er een grote site voor 600 medewerkers. Vandaag werken ze vaak in verouderde gebouwen.

Wat gebeurt er?

Het nieuw logistiek centrum 'Technische Cluster Noord' komt in de Havanastraat, in de zone tussen de park-and-ride en het recyclagepark, ten noorden van de blokken van de Housmanskazerne. Meerdere verouderde loodsen op de site worden afgebroken en vervangen door een nieuwe gebouw dat functioneel zal zijn en technisch alles bevat wat de stadsmedewerkers nodig hebben.

Technische Cluster Noord:

- bestaat uit een voertuigencentrum, parking, opslagruimte binnen en buiten, kantoren, kleedruimtes en andere ondersteunende functies.
- is bijna 60.000m² groot.
- zal fossielvrij, CO₂- en energieneutraal zijn. Door in te zetten op passieve maatregelen wordt de energiebehoefte aanzienlijk beperkt. Het gebouw wordt aangesloten op het warmtenet.
- is vlot bereikbaar met het openbaar vervoer en met de fiets.

Voor woon-werkverkeer kunnen de medewerkers gebruik maken van de ernaast gelegen park-and-ride Luchtbal om hun voertuig te parkeren.

Het project moet zo duurzaam mogelijk zijn. Hiervoor wordt gewerkt met het instrument GRO, dat werd ontwikkeld door het agentschap Facilitair Bedrijf van de Vlaamse Overheid. Via een brede waaier aan duurzaamheidsaspecten én het verankeren van circulaire principes biedt het handvaten om tot een toekomstgericht gebouw te komen. Het is de ambitie om een score 'uitstekend' te behalen op de GRO duurzaamheidsmeter.

Design, Build & Maintain

Team 't Noord hebben voor dit project een 'Design, Build & Maintain'-opdracht gekregen. Deze groep ontwerpt en bouwt het logistieke centrum volgens vooropgestelde eisen en staat nadien ook in voor het onderhoud ervan.

Wie werkt eraan mee?

Team 't Noord bestaat uit volgende partners:

- Van Roey
- Cordeel
- Binst architects
- AAVO architects
- Arcade Technical Solutions bv
- Daidalos Peutz
- Cluster Landscape

RoI AG Vespa	Bouwheer
Ontwerper	Team 't Noord
Aannemer	Team 't Noord
Thema	Stedelijk patrimonium
Status	In realisatie
Tags	nieuwbouw