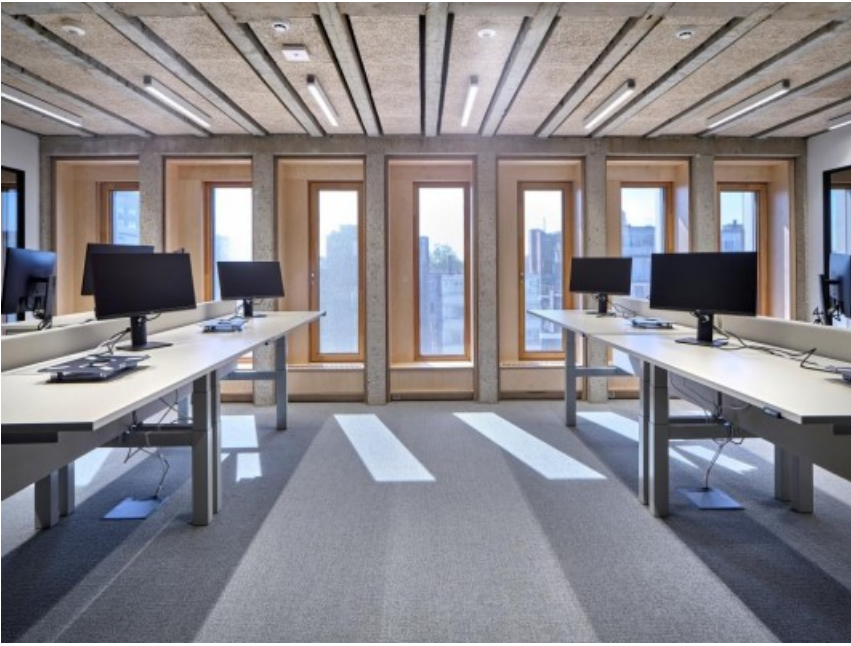
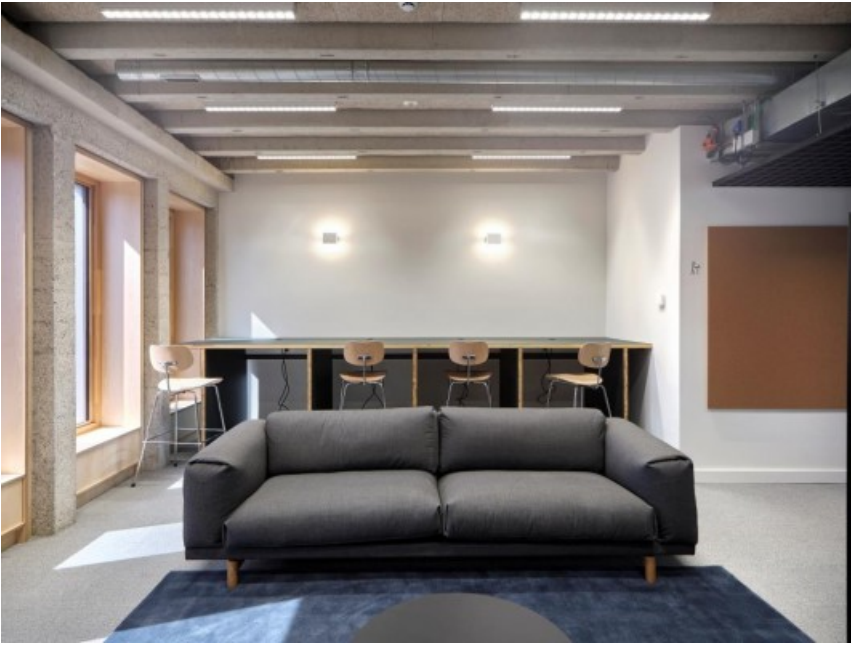


Kantoorgebouw Stedelijk Onderwijs Antwerpen































Waarom dit project?

De ondersteunende diensten en een aantal divisies van Stedelijk Onderwijs Antwerpen moesten op zoek naar een nieuw kantoorgebouw. Aan de Frankrijklei 71-73 werd een geschikte locatie gevonden. AG Vespa begeleidde de verbouwing van het bestaande gebouw tot een modern kantoorgebouw.

Wat gebeurt er?

Het nieuwe gebouw wordt een open huis en een ontmoetingsplek van het Stedelijk Onderwijs. Naast werkplekken voor de medewerkers van de ondersteunende diensten is het ook een opleidings- en vergadercentrum. Iedereen kan terecht in de orthotheek om zich te laten inspireren. De werkplekken zijn ook toegankelijk voor collega's en bezoekers die ervan gebruik willen maken als ze in het gebouw moeten zijn voor een vergadering of opleiding. Buiten de kantoorruimten zullen de opleidings- en vergaderfaciliteiten breed worden opengesteld voor interne en externe gebruikers, via een slim systeem van reservering en toegangscontrole.

Het kantoorgebouw kreeg de naam 'De Pit', verwijzend naar de drive van de teams, de onzichtbare kern die de onderwijsinstellingen ondersteunt en de pitstop die alle onderwijsmedewerkers er kunnen maken. Het is een BEN-gebouw, BEN staat voor 'bijna energie neutraal'. Dat wil zeggen dat er weinig energie nodig is voor verwarming, ventilatie, koeling en warm water. De energie die nog nodig is, wordt uit 130 zonnepanelen

gehaald. Een regenwaterreservoir kan 50.000 liter regenwater opvangen. Daarmee worden de toiletten gespoeld.

In het voorjaar van 2018 is het gebouw volledig gestript. In het najaar van 2018 ging de renovatie van start. In juni 2020 verhuisden de medewerkers van Stedelijk Onderwijs Antwerpen naar hun nieuwe kantoor.

RoI AG Vespa [Gedelegeerd bouwheer](#)

Partners Stedelijk Onderwijs Antwerpen

Architect HUB architecten

Thema [Publieke gebouwen](#)

Status Gerealiseerd

Tags kantoren