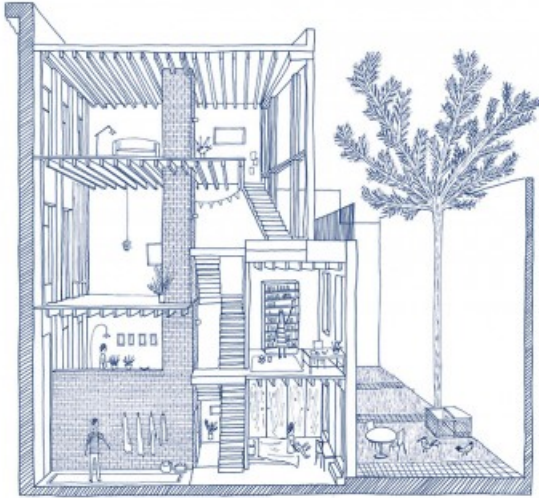


Olijftakstraat 26-28-30





Waarom dit project?

AG Vespa pakt met het stedelijk grond- en pandenbeleid leegstaande en verkrotte panden aan en brengt ze als kwaliteitsvolle en duurzame woningen opnieuw op de markt. Op die manier krijgt de opwaardering van een aantal stadswijken een impuls.

Wat gebeurt er?

In Antwerpen Noord worden drie naast elkaar gelegen herenwoningen grondig verbouwd tot drie hedendaagse duurzame stadswoningen, met behoud van de statige voorgevels. Hierbij stemmen we de schaal van de 19e eeuwse burgerwoning beter af op de noden van vandaag door compacter te bouwen.

Het ontwerp heeft respect voor de historische indeling van de herenwoningen. Het gaat niet alleen uit van behoud en restauratie van de voorgevels maar ook de bijhorende verdiepingshoogtes worden gerespecteerd.

De verkrotte achterbouwvolumes worden afgebroken. Daardoor wordt de gemeenschappelijke tuin groter en komt er meer licht en lucht in het binnengebied. De boom, die momenteel het enige groene lichtpuntje in dit kleine binnengebied is, blijft bewaard.

Rol AG Vespa [Publieke ontwikkelaar](#)

Architect FELT architecture & design

Subsidies Stedenfonds

Thema [Wonen](#)

Status In realisatie

Tags grond- en pandenbeleid