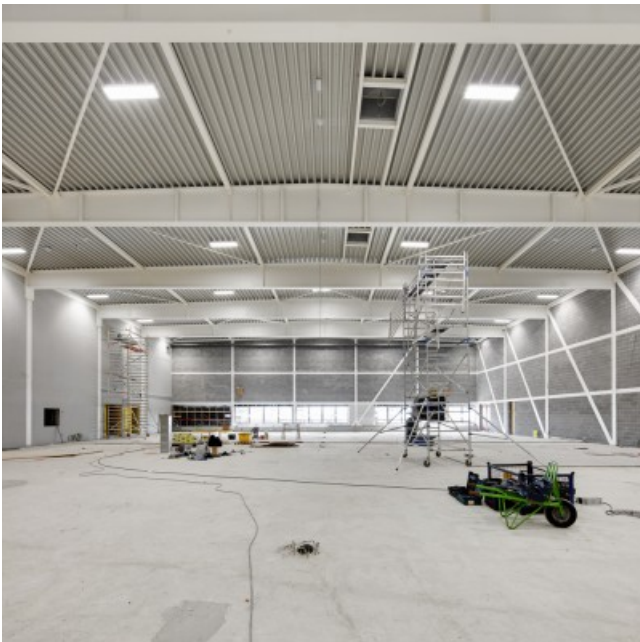


Dubbele basisschool en sporthal Nieuw Zuid

















Waarom dit project?

AG Vespa bouwt heel wat publieke gebouwen voor de stad Antwerpen: scholen, politiekantoren, kinderdagverblijven, musea, ... Duurzaamheid en sterke architectuur staan centraal.

Nieuw Zuid is een duurzame, nieuwe woonwijk, in het zuiden van Antwerpen. In het totaal krijgt die woonwijk ongeveer 2000 nieuwe woningen. Het is de bedoeling om een gemengde wijk te realiseren met de nadruk op wonen, maar ook met voldoende winkels, openbare voorzieningen en kantoren om tot een levendige buurt te komen. Rekening houdend met het groot aantal bijkomende woningen en het bestaande capaciteitsprobleem in de huidige scholen is het de ambitie om op Nieuw Zuid twee verschillende basisscholen te voorzien op 1 kavel, met ruimte voor 480 leerlingen. Op het terrein wordt er ook een grote sporthal opgericht die dubbel gebruikt kan worden: tijdens de schooluren door de leerlingen en na de schooluren door de buurtbewoners. Naast de sporthal zelf worden ook de parkeerplaatsen en de fietsenberging gedeeld. Door deze programma's te combineren, wordt optimaal gebruik gemaakt van de beschikbare ruimte.

Design-build

Het gaat hier over een design-build project. Daarbij worden het ontwerp en de bouw van het gebouw in één enkel contract aanbesteed. Hiervoor wordt nauw samengewerkt met private partners. AG Vespa treedt op als opdrachtgever en als de verhuurder aan de twee inrichtende machten: Stedelijk Onderwijs Antwerpen en GO! Onderwijs van de Vlaamse Gemeenschap.

Wat gebeurt er?

Het ontwerp van de school vertrekt van het concept van een 'hybride gebouw'. Dat wil zeggen: meerdere programma's onder 1 dak, zonder elk programma-onderdeel uitdrukkelijk te omschrijven naar de buitenwereld toe. Een atrium van 4 verdiepingen hoog zorgt voor de centrale circulatie. De verschillende functies van het gebouw worden zo binnenin netjes aan mekaar gehecht.

De twee scholen staan schouder aan schouder, compact gestapeld op een gelijkvloerse plint met alle gemeenschappelijke functies. Elke school krijgt een duplexopstelling rond de centrale en gedeelde *learning street* die werd uitgewerkt als het hart van de scholen. De derde bouwlaag bevat de kleine turnzaal en de overdekte speelplaats. Op het hoogste niveau wordt de grote sporthal geplaatst. De speelplaatsen zijn met zorg uitgewerkt. Aan de zuidzijde zorgt een cascade van verschillende speelpleinen voor ruimtelijke openheid, van een grote overdekte stoere speelplaats op niveau drie naar rustigere en groene speeltuinen op het maaiveld.

Het gebouw telt 2 inkomzones: de officiële aan de Jos Smolderenstraat en de 'schoolpoort' met fietsenberging en opvang aan de achterzijde. Voorbij deze schoolpoort betreed je de patio die de refter flankiert, de naschoolse opvang faciliteert en de bovenliggende speelplaatsen via een brede buitentrap verbindt met het maaiveld. De inkom aan de hoofdstraat leidt naar het hoge atrium dat de centrale circulatie-draaischijf van het volledige gebouw is.

Het gebouw heeft rondom rond een levendige, open plint met doorzicht naar de achterliggende functies: leslokalen, atelier, bureauruimten, refter,

atrium...

Deze school is een brede school: de sportinfrastructuur en delen van het gelijkvloers kunnen opengesteld worden voor derden.

Heropbouw na werfongeval

De bouw van dit project startte in het najaar van 2019 en zou midden 2021 afgerond worden. Maar voor het einde van de bouwwerken vond een ernstig werfongeval plaats waarbij helaas 5 arbeiders om het leven kwamen. In het kader van het burgerrechtelijk- en strafrechtelijk onderzoek naar dat ongeval lagen de werken stil tot midden 2023. Er werden wel opruim-, onderzoeks- en instandhoudingswerken uitgevoerd. Dankzij uitgebreide onderzoeken en het uitwerken van stabiliteits-technische oplossingen, kon de aannemer in het najaar van 2023 de heropbouw starten.

AG Vespa heeft het traject naar de heropstart van de werken - in de rol van opdrachtgever binnen deze design-build overeenkomst - nauwgezet opgevolgd en erop aangedrongen dat veiligheid en een correcte heropstart centraal staan. Een onafhankelijk controlebureau werd aangesteld aan om de studie, het uitwerken van de plannen en de uitvoering mee op te volgen.

Timing

Stedelijk Onderwijs Antwerpen en het GO! onderwijs van de Vlaamse Gemeenschap zullen in september 2025 het schooljaar starten in het nieuwe gebouw.

Rol AG Vespa	Opdrachtgever
Partners	stad Antwerpen Stedelijk Onderwijs Antwerpen Gemeenschapsonderwijs
Architect	Compagnie O
Aannemer	DEMOCO
Subsidies	AGION
Thema	Publieke gebouwen
Status	In realisatie
Tags	onderwijs