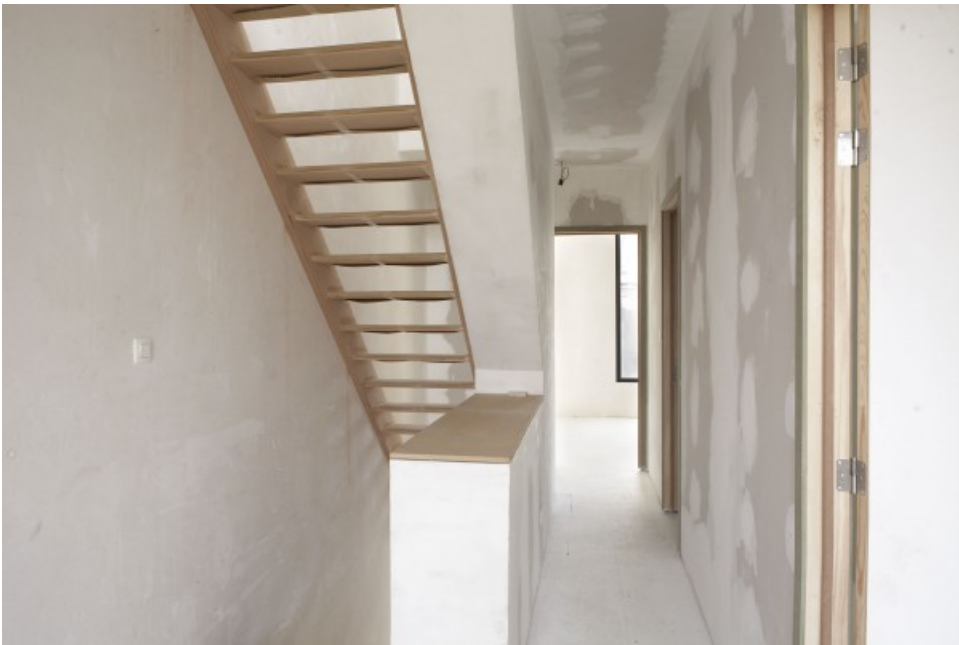


Viséstraat 30











Waarom dit project?

AG Vespa pakt met het stedelijk grond- en pandenbeleid leegstaande en verkrotte panden aan en brengt ze als kwaliteitsvolle en duurzame woningen opnieuw op de markt. Op die manier krijgt de opwaardering van een aantal stadswijken een impuls.

De Viséstraat in Antwerpen Noord volgt de grens van Park Spoor Noord. Het heeft daarmee een grote troef in handen om een aangename woonstraat te worden.

Wat gebeurt er?

Het huis op nummer 30 was zo sterk verkrot dat het al deels was ingestort, en moest omwille van de veiligheid worden afgebroken. In de plaats kwam een nieuwe, moderne eengezinswoning.

Het ontwerp van het nieuwe pand gaat uit van de kwaliteiten van de plek: de woning heeft een vrij open gelijkvloers, dat vooraan aansluit op de openbare ruimte (de brede straat en het park) en achteraan op een stadstuin. Een open passage verbindt die 2 buitenruimtes. Op het gelijkvloers en de eerste verdieping bevinden zich de leefruimtes. Op de tweede verdieping en de dakverdieping zijn er slaapkamers en de badkamer. Een ruim dakterras geeft een prachtig uitzicht op Park Spoor Noord.

De woning is in 2010 verkocht.

Rol AG Vespa	Publieke ontwikkelaar
Architect	360 architecten
Thema	Wonen
Status	Gerealiseerd
Tags	grond- en pandenbeleid