

# Red Star Line Museum

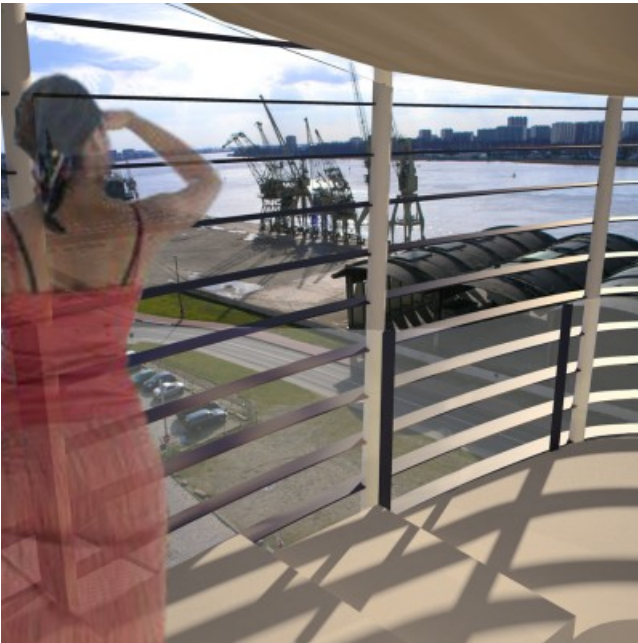












## Waarom dit project?

De gebouwen aan de Rijnkaai deden in een ver verleden dienst als controlecentrum voor derdeklassepassagiers van de rederij Red Star Line. Na het faillissement van de rederij in 1934 werden de gebouwen een aantal keer verbouwd en aangepast aan andere bestemmingen waarna ze in onbruik raakten. Samen met de gebouwen raakte ook de geschiedenis in de vergetelheid. De stad wilde de gebouwen beschermen en een hedendaagse invulling geven.

## Wat gebeurt er?

Stad Antwerpen kocht de bestaande gebouwen van rederij Red Star Line en besloot er een nieuw museum te realiseren. Het museum herbergt de verhalen van en gaat over de miljoenen landverhuizers die de oversteek waagden van Europa naar de Verenigde Staten en Canada. 2 miljoen passagiers maakten met de stoomschepen van Red Star Line de oversteek van Antwerpen naar Noord-Amerika. Hun verhaal, dat van de rederij die hen vervoerde en dat van de stad en de haven waaruit ze vertrokken, staan in dit museum centraal.

AG Vespa restaureerde het beschermde monument en vulde het aan met een hedendaagse toren die uitkijkt over de Schelde. De toren geeft enerzijds een opvallende zichtbaarheid aan het gebouw en krijgt anderzijds een belangrijke functie in het belevingsparcours van de bezoekers.

Het museum laat de bezoeker meereizen en het unieke moment ervaren waarop hij Europa verlaat met hoop op een betere toekomst. Daarnaast legt het de link met de wereldwijde emigratiestromen van vroeger tot nu. Op die manier toont het aan dat migratie van alle tijden is.

Het ontwerp is van het Amerikaanse architectenbureau Beyer Blinder Belle. Dat bureau renoveerde ook het Ellis Island Immigration Museum in New York.

Op 27 september 2013 werd het Red Star Line Museum officieel geopend.

<b>Rol AG Vespa</b>	<a href="#">Gedelegeerd bouwheer</a>
<b>Architect</b>	TV Beyer Blinder Belle LLP - ingenieursbureau Arcade nv in samenwerking met Christophe Gaetan (scenografie)
<b>Thema</b>	<a href="#">Publieke gebouwen</a>
<b>Projectkost</b>	16.797.000 euro incl. btw
<b>Status</b>	Gerealiseerd
<b>Tags</b>	musea
Eilandje	