

Provinciestraat 80-82

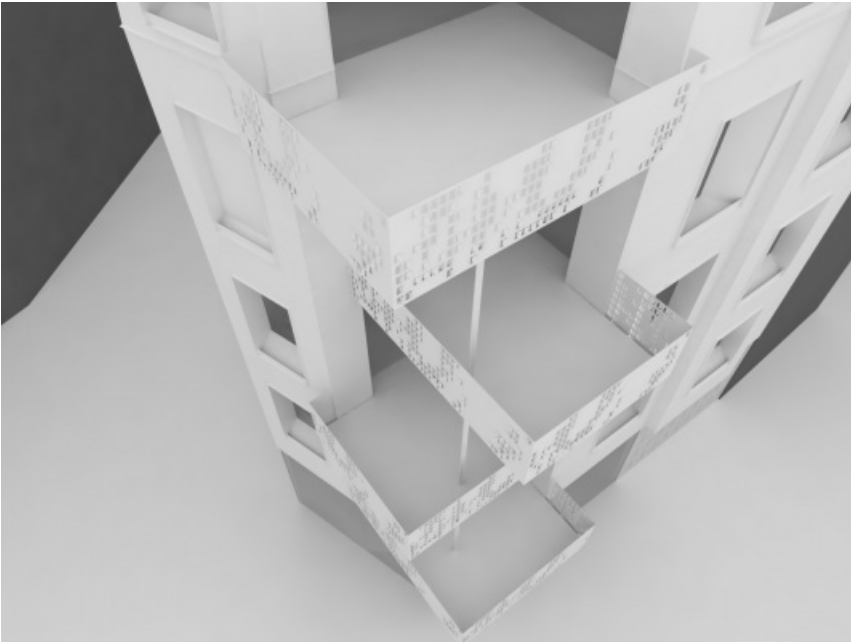














Waarom dit project?

AG Vespa pakt met het stedelijk grond- en pandenbeleid leegstaande en verkrotte panden aan en brengt ze als kwaliteitsvolle en duurzame woningen opnieuw op de markt. Op die manier krijgt de opwaardering van een aantal stadswijken een impuls.

Wat gebeurt er?

Op de hoek van de Provinciestraat en de Plөгstraat realiseerden we een mooi woonproject. Op een opvallende zichtlocatie, aan het 'Giraffenpleintje' vlak achter de Zoo, vind je 4 appartementen boven op een commerciële ruimte. Ooit stond hier een vervallen benzinestation, nu verfraait dit project de buurt.

Het gelijkvloers is ruim beglaasd. De appartementen met geschakeerde terrassen en een friswitte gevel creëren een karaktervolle hoek. De appartementen hebben bovendien een extra troef in petto: alle leefruimtes en terrassen kijken uit over de Zoo van Antwerpen. Daarom kreeg het project de naam Savanne. De vlinders op de terrassen zorgen voor een frivool en poëtisch accent.

De appartementen en de commerciële ruimte werden eind 2017 verkocht.

Rol AG Vespa	Publieke ontwikkelaar
Architect	import.export ARCHITECTURE
Aannemer	Bouwbedrijf Van Der Kinderen
Subsidies	Stedenfonds
Thema	Wonen
Projectkost	1.211.000 euro excl. btw
Status	Gerealiseerd
Tags	wonen boven winkels grond- en pandenbeleid