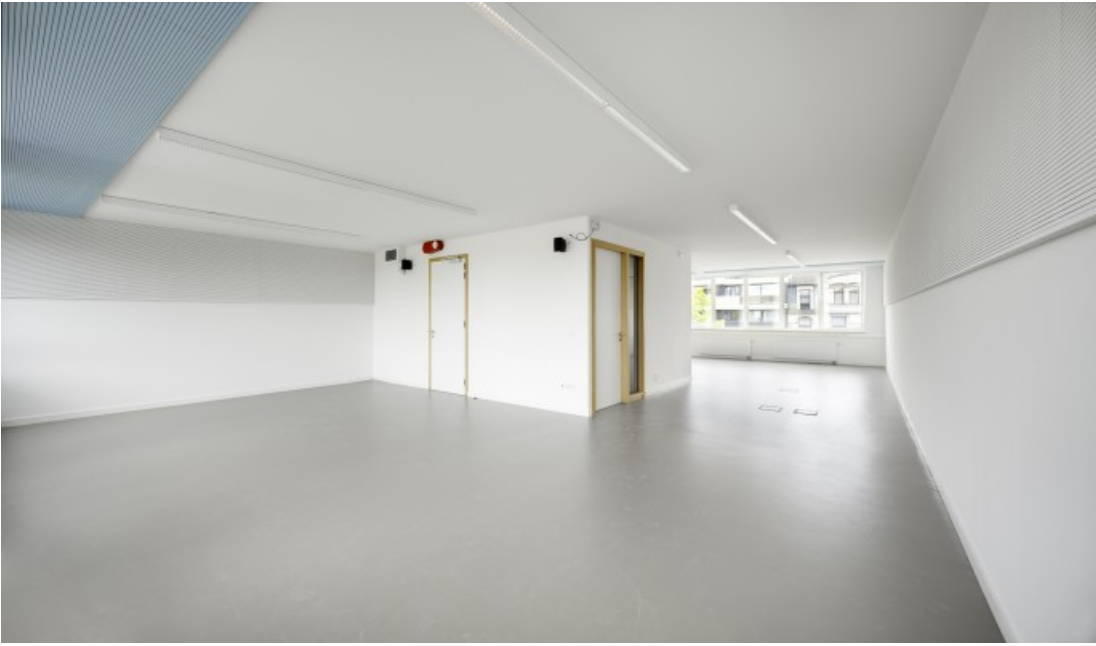
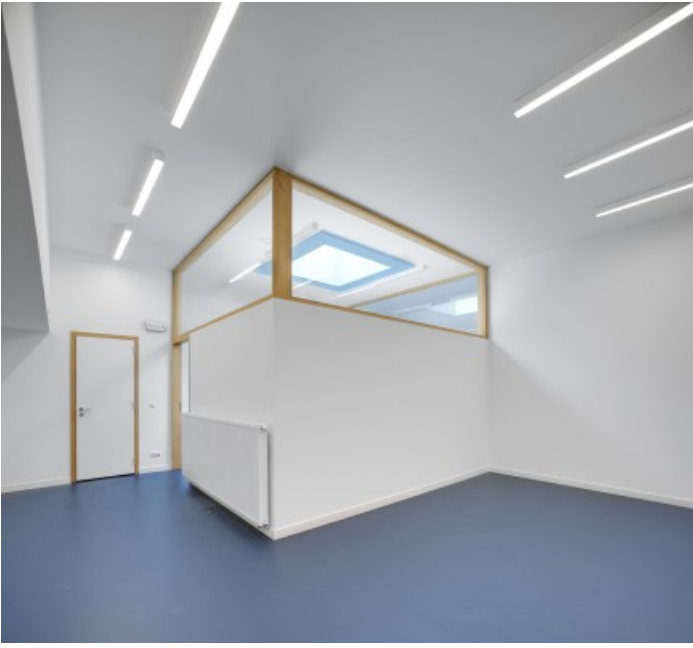


Wijkkantoor politie Kioskplaats











Waarom dit project?

AG Vespa realiseerde een wijkkantoor aan de Kioskplaats in het centrum van Hoboken ter vervanging van het kantoor in de Berkenrodelei. De realisatie van dit wijkkantoor past binnen het masterplan huisvesting van de Lokale Politie Antwerpen.

AG Vespa bouwt heel wat publieke gebouwen voor de stad Antwerpen: scholen, politiekantoren, kinderdagverblijven, musea, ... Duurzaamheid en sterke architectuur staan centraal.

Wat gebeurt er?

Het bestaande gebouw werd gesloopt en vervangen door een nieuwbouw op maat van de politie waarbij we de unieke 'look and feel' van het onthaalproject integreren. Het gebouw staat op een zeer diep perceel en voegt zich in de architectuur van de Kioskplaats en toont door kleine subtiele ingrepen een publiek karakter.

Rol AG Vespa [Gedelegeerd bouwheer](#)

Partners Politie Antwerpen

Architect	De Smet Vermeulen architecten
Aannemer	Hooyberghs algemene bouwonderneming
Thema	Publieke gebouwen
Projectkost	2.900.000 euro incl. btw
Status	Gerealiseerd
Tags	politie