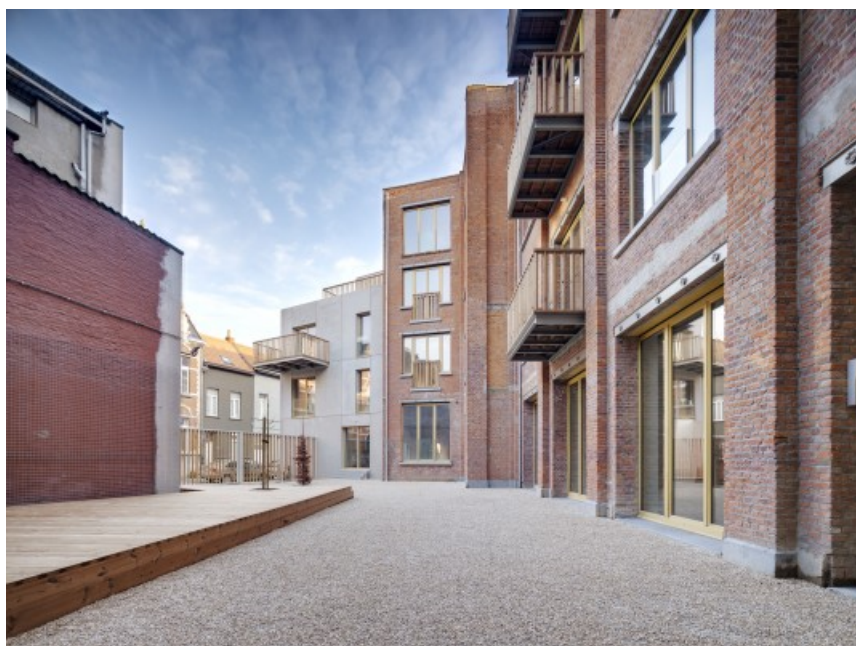


Florastraat 143 - 147 - 155 - 159 & Terlostraat 19-21





















Waarom dit project?

AG Vespa pakt met het stedelijk grond- en pandenbeleid leegstaande en verkrotte panden aan en brengt ze als kwaliteitsvolle en duurzame woningen opnieuw op de markt. Op die manier krijgt de opwaardering van een aantal stadswijken een impuls.

Wat gebeurt er?

De site aan de Florastraat-Terlostraat bestond uit een leegstaand pakhuis, verlaten magazijnen, verwaarloosde panden en (half) afgebroken woningen. We kochten de site aan en vormden ze om tot een nieuw woonproject.

In het ontwerp wordt gestreefd naar een rustige terughoudende architectuur, die direct aansluit in het bestaande straatbeeld. Het pakhuis werd behouden en gerenoveerd tot 10 cascolofts. Daarnaast werden 3 passiefwoningen en 2 passiefappartementen gerealiseerd. Met de aankoop van een extra perceel kon nog een zesde nieuwbouwwoning worden gebouwd. De gevels van de nieuwbouwwoningen zijn uitgevoerd in sobere betonpanelen.

In dit collectief woonproject delen alle wooneenheden een gemeenschappelijke binnenplaats, een mooie polyvalente ruimte met kitchenette en een tuin.

De laatste woningen werden in 2017 verkocht.

Rol AG Vespa	Publieke ontwikkelaar
Architect	B-architecten
Aannemer	TV D'Hulst - Van Rymenant - Verstraete Vanhecke
Subsidies	Stedenfonds

Federaal Grootstedenbeleid

Thema	Wonen
Projectkost	6.186.000 euro excl. btw
Status	Gerealiseerd
Tags	grond- en pandenbeleid