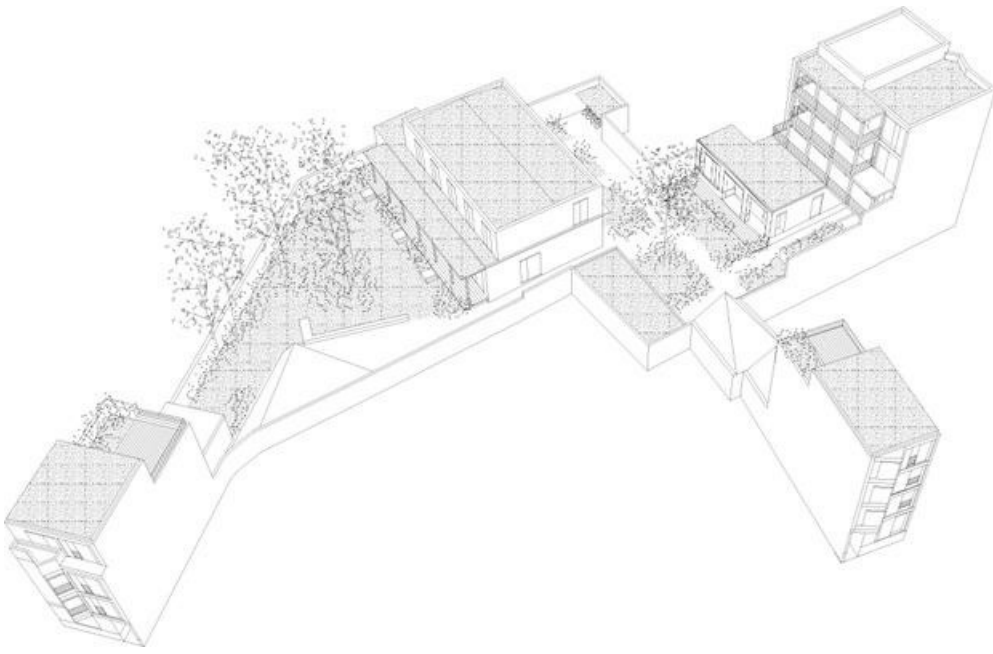


## Lange Van Bloerstraat 136-142 & Kerkstraat 163 en 187











## Waarom dit project?

AG VESPA pakt met het stedelijk grond- en pandenbeleid leegstaande en verkrotte panden aan en brengt ze als kwaliteitsvolle en duurzame woningen opnieuw op de markt. Op die manier krijgt de opwaardering van een aantal stadswijken een impuls. We kochten de voormalige wasserij Nova in de Lange Van Bloerstraat en 2 af te breken panden in de Kerkstraat voor de realisatie van een nieuw woonproject.

## Wat gebeurt er?

De architecten tekenden een ontwerp voor de site met 10 wooneenheden, een ondergrondse parkeergarage voor 13 autostaanplaatsen en 2 binnentuinen. Het ontwerp vindt een goede balans tussen de bebouwing aan de randpercelen en de bebouwing in het binnengebied. Het bouwconcept en de plannen zijn helder en functioneel.

De architecten voorzien verschillende woontypologieën en een groen binnengebied. In de Lange Van Bloerstraat komen 4 appartementen. Op de 2 percelen in de Kerkstraat komen 3 woningen. Het binnengebied biedt plaats aan 3 huizen op een rij. Door de centrale inplanting van de woningen ontstaan er 2 aangename tuinen, waarin de bestaande grote bomen behouden blijven en waar de bewoners elkaar kunnen ontmoeten. Alle woningen beschikken over een private buitenruimte aan de tuinzijde.

De werken starten in het najaar van 2019.

<b>RoI AG VESPA</b>	<a href="#">Publieke ontwikkelaar</a>
<b>Architect</b>	met zicht op zee architecten & ontwerpers
<b>Aannemer</b> Algemeen bouwbedrijf nv	Brebuild
<b>Subsidies</b>	Stedenfonds
<b>Thema</b>	<a href="#">Wonen</a>
<b>Projectkost</b>	4.256.000 euro excl. btw
<b>Status</b>	In realisatie
<b>Tags</b>	grond- en pandenbeleid