

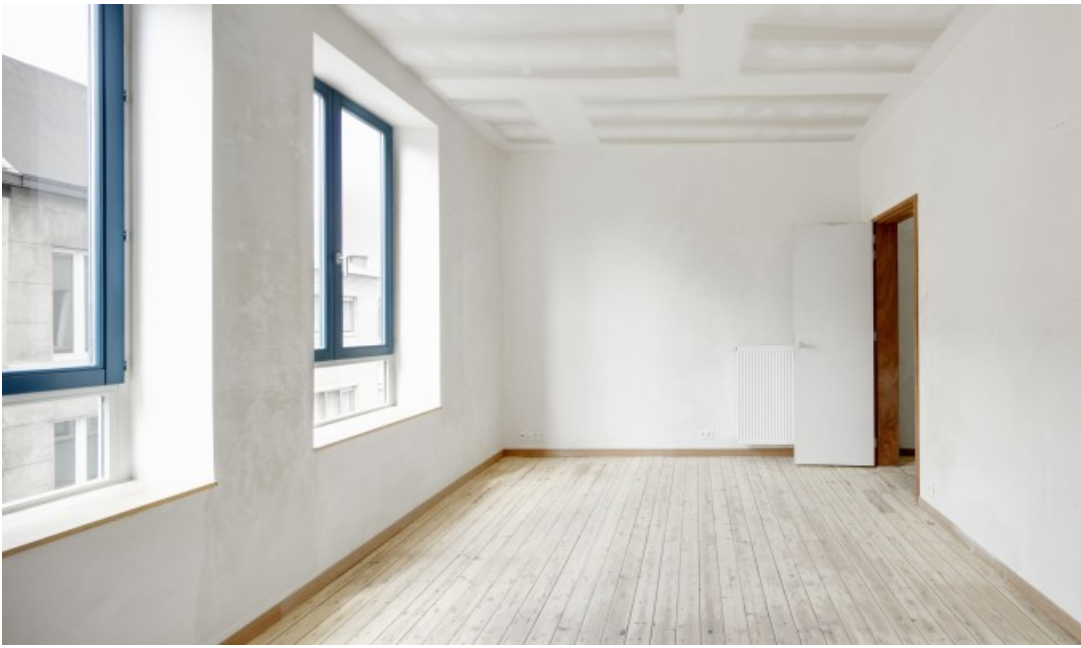
Korte Lobroekstraat 10













Waarom dit project?

AG Vespa pakt met het stedelijk grond- en pandenbeleid leegstaande en verkrotte panden aan en brengt ze als kwaliteitsvolle en duurzame woningen opnieuw op de markt. Op die manier krijgt de opwaardering van een aantal stadswijken een impuls.

Wat gebeurt er?

In de Korte Lobroekstraat hebben we een eengezinswoning verbouwd. De woning is teruggebracht tot haar essentie door de achterliggende gebouwen af te breken tot op de diepte van de oorspronkelijke achtergevel. Daardoor komt ruimte voor een kleine stadstuin vrij.

Op het gelijkvloers vind je de keuken en de eetruimte met directe verbinding naar de tuin. Op de eerste verdieping werd een leefruimte in verbinding met een bureauruimte ingericht. De achterste ruimte kan zonder grote ingrepen als extra (slaap)kamer gebruikt worden. Op de tweede verdieping is een ruime slaapkamer, een badkamer en apart toilet voorzien. Het dak van de zolder werd volledig vernieuwd en voorzien van 2 dakkapellen, daar bevinden zich 2 slaapkamers en een berging.

De woning is verkocht in 2017.

Rol AG Vespa	Publieke ontwikkelaar
Architect	Dierendonckblancke architecten
Aannemer	Renotec
Subsidies	Stedenfonds
Thema	Wonen
Projectkost	400.000 euro
Status	Gerealiseerd
Tags	grond- en pandenbeleid