

Kop Spoor Noord









Een mix van woningen, publieke voorzieningen, kantoren, horeca en handelszaken naast Park Spoor Noord

Kop Spoor Noord is de zone tussen Park Spoor Noord en de Leien. De zone is 6 hectare groot en bestaat uit bouwgronden ten noorden en ten zuiden van het Hardenvoortviaduct, de viaduct tussen de Leien en de Noorderlaan. Kop Spoor Noord is een gemengde ontwikkeling van 192.000 m²: een mix van woningen, publieke voorzieningen, kantoren, horeca en handelszaken. Het project is gestart in 2005 en zal afgerond zijn tegen 2020.

Waarom dit project?

Kop Spoor Noord is de tegenhanger van Park Spoor Noord. Kop Spoor Noord en Park Spoor Noord bestaan omdat er zich destijds een opportuniteit voordeed: de herbestemming van een uitgestrekt spoorwegemplacement in Antwerpen Noord. Door de komst van de ondergrondse spoorwegtunnel en het steeds noordelijker opschuiven van de havengebonden activiteiten had het terrein op die plek geen enkel nut meer. De NMBS heeft de 18 hectare grond voor Park Spoor Noord destijds voor een symbolische euro overgedragen aan de stad in ruil voor de commerciële ontwikkeling van Kop Spoor Noord. Park Spoor Noord kon met andere woorden niet aangelegd worden zonder Kop Spoor Noord te ontwikkelen. Zonder Kop Spoor Noord geen Park Spoor Noord en omgekeerd. Dat was een opportuniteit om tegemoet te komen aan de uitdagingen waar de stad Antwerpen voor staat: meer voorzieningen, meer woningen, meer scholen, ...

Wat gebeurt er?

Kop Spoor Noord bestaat uit nieuw openbaar domein en uit nieuwe gebouwen. Het nieuw openbaar domein heeft als belangrijke doelstelling om te verbinden: de verschillende onafhankelijke bouwprojecten met elkaar verbinden, Park Spoor Noord verbinden met de Scheldekaaien en Antwerpen Noord verbinden met de Cadixwijk en het hele Eilandje.

Nieuw openbaar domein

- Parkbrug en Parkhelling
- Parktunnel
- Kempenstraat

Nieuwe gebouwen

- Parktoren: woontoren van projectontwikkelaar Sea Coast, ontworpen door ELD Architecten

- Lichttoren: woontoren van projectontwikkelaar Impact, ontworpen door AWG Architecten
- Noordster: kantoorgebouw van projectontwikkelaar Kairos, ontworpen door Jaspers – Eyers Architects
- Campus Noorderplaats van Artesis Plantijn Hogeschool Antwerpen, ontworpen door POLO Architects
- Campus Ellermanstraat van Artesis Plantijn Hogeschool Antwerpen, ontworpen door Stramien
- [ZNA Cadix](#), ontworpen door VK Studio en Robbrecht en Daem architecten
- 2 woontorens aan weerszijden van ZNA Cadix van projectontwikkelaar Kairos, toren west is ontworpen door Crepain Binst Architecture

Wie werkt eraan mee?

AG Vespa coördineert de ontwikkeling van Kop Spoor Noord.

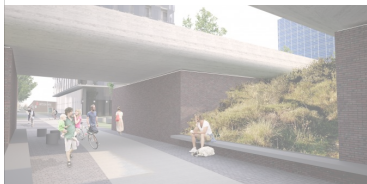
Parktunnel

Flot te voet of met de fiets van Park Spoor Noord naar het Eilandje

Onder het Hardenvoortviaduct, dat de Italiëlei verbindt met de Noorderlaan, komt een voetgangers- en fietserstunnel: de Parktunnel. Op die manier kan u in de toekomst gemakkelijk van Park Spoor Noord naar het Eilandje fietsen of wandelen en omgekeerd. De Parktunnel komt in het verlengde te liggen van de De Pretstraat en maakt de verbinding met de Kempenstraat. Begin 2019 zijn de werken gestart.

Waarom dit project?

De Parktunnel is nieuwe publieke ruimte die hoort bij Kop Spoor Noord. De nieuwe publieke ruimte heeft als belangrijke doelstelling om te verbinden: de verschillende onafhankelijke bouwprojecten met elkaar verbinden, Park Spoor Noord verbinden met de Scheldekaaien en Antwerpen Noord verbinden met de Cadixwijk en het hele Eilandje. Dankzij de Parktunnel is de Hardenvoortviaduct voor voetgangers en fietsers geen barrière meer om vlot van noord naar zuid te geraken en vice versa.



Toekomstbeeld van de Parktunnel © Technum

Wat gebeurt er?

Niet iedereen vindt het even aangenaam om door een tunnel te wandelen of te fietsen. Daar is in dit ontwerp rekening mee gehouden door centraal een lichtopening te voorzien. Die verhoogt het comfort en het veiligheidsgevoel van voetgangers en fietsers.

De fiets- en voetgangersverbinding wordt een open relatie tussen het noordelijke en het zuidelijke deel van Kop Spoor Noord. Door een stuk van de bogenwand te verwijderen, valt de toegang tot de Parktunnel bovendien onmiddellijk op.

Wie werkt eraan mee?

AG Vespa coördineert de ontwikkeling van Kop Spoor Noord. Noorderlijn coördineert de werken aan de Parktunnel. Het ontwerp is van Technum (Tractebel Engineering nv).

Tijdlijn

[Najaar 2020](#)

Opening ZNA Cadix

ZNA Cadix opent de deuren.

[januari 2019](#)

Start werken fietsstelling Parkbrug

De werken aan de fietsstelling van de Parkbrug starten. De fietsstelling komt in het binnengebied tussen de Italiëlei, Londenstraat en Entrepotkaai. Ze wordt 140 meter lang en krijgt een lusvormig ontwerp in een witte, lichte staalstructuur.

[juni 2017](#)

Definitief ontwerp Parktunnel

Het definitieve ontwerp van de Parktunnel wordt goedgekeurd.

[Mei 2016](#)

Wedstrijdontwerp Parktunnel

Het wedstrijdontwerp voor de Parktunnel en de aanstelling van Technum (Tractebel Engineering nv) wordt goedgekeurd.

[Mei 2016](#)

Start werken ZNA Cadix

De werken voor ZNA Cadix starten.

[Najaar 2015](#)

Start aanleg Parkhelling

De aanleg van de Parkhelling, van Park Spoor Noord richting campus Noorderplaats en de Parkbrug, start.

[September 2015](#)

Opening campussen Artesis Plantijn Hogeschool Antwerpen

Studenten nemen hun intrek in de twee campussen van Artesis Plantijn Hogeschool Antwerpen: campus Noorderplaats en campus Ellermanstraat.

[Najaar 2014](#)

Eerste bewoners Parktoren

De eerste bewoners nemen hun intrek in de Parktoren.

[Zomer 2014](#)

Eerste bewoners Lichttoren

De eerste bewoners nemen hun intrek in de Lichttoren.

[Voorjaar 2014](#)

Aanleg openbaar domein rond de Lichttoren

Het openbaar domein rond de Lichttoren wordt aangelegd.

[Midden 2013](#)

Start werken campus Ellermanstraat

De werken aan de campus Ellermanstraat van Artesis Plantijn Hogeschool Antwerpen starten.

[Najaar 2012](#)

Start werken Parktoren, campus Noorderplaats en opmaak RUP ZNA

De werken voor de woontoren Parktoren starten, net zoals de werken aan de campus Noorderplaats van Artesis Plantijn Hogeschool Antwerpen. Een ruimtelijk uitvoeringsplan (RUP) wordt opgemaakt voor Ziekenhuis Netwerk Antwerpen (ZNA).

[Augustus 2012](#)

Aanstelling ontwerp- en studiebureau

Het ontwerp- en studiebureau Arcadis Belgium wordt aangesteld om het schetsontwerp, opgemaakt door Secchi-Vigano (de ontwerper van Park Spoor Noord), te vertalen in een ontwerp in afstemming met de lopende private bouwprojecten.

[Najaar 2011](#)

Start werken Lichttoren

De werken aan de woontoren Lichttoren starten.

[Najaar 2010](#)

Realisatie Noordster

Het kantoorgebouw Noordster is gerealiseerd.

Eind 2008

Start werken Noordster

De werken aan het kantoorgebouw Noordster starten.

2005

Bijzonder Plan van Aanleg wordt goedgekeurd

Het Bijzonder Plan van Aanleg (BPA) Spoor Noord wordt goedgekeurd, waardoor zowel Park Spoor Noord als de gemengde ontwikkeling van Kop Spoor Noord juridisch mogelijk is.

Rol AG Vespa

Projectregisseur

Thema

Stedelijke ontwikkeling

Openbaar domein

Status

In realisatie

Tags

stedelijke ontwikkeling

openbaar domein