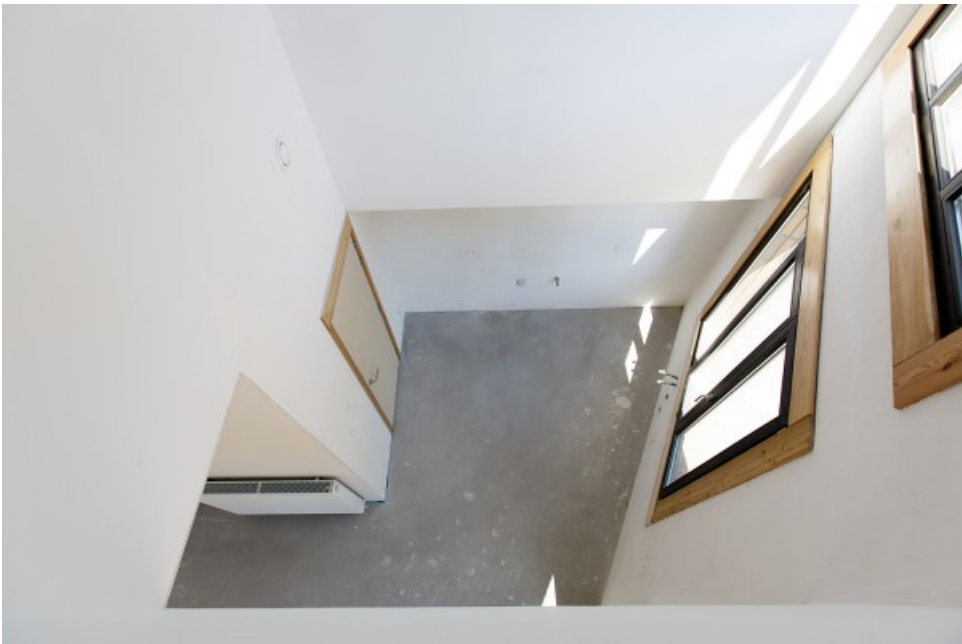


Jan de Laetstraat 37



















Waarom dit project?

AG Vespa pakt met het stedelijk grond- en pandenbeleid leegstaande en verkrotte panden aan en brengt ze als kwaliteitsvolle en duurzame woningen opnieuw op de markt. Op die manier krijgt de opwaardering van een aantal stadswijken een impuls.

Wat gebeurt er?

Op de hoek van de Statielei en de Jan de Laetstraat kochten we een voormalig benzinestation. BOFAS saneerde de bodem waarna er een kleinschalig woonproject met 3 eenheden werd gerealiseerd: 1 appartement en 2 duplexappartementen. Op het gelijkvloers is er een gemeenschappelijke ruimte die door alle bewoners gebruikt kan worden: voor private bergingen, een grote stalling voor fietsen maar ook bijvoorbeeld als speelruimte. Door de zorgvuldige verhoudingen en detaillering van de gevels in baksteenmetselwerk refereert de architectuur van dit gebouw aan de bestaande bebouwing uit de directe omgeving.

De appartementen zijn in 2014 verkocht.

RoI AG Vespa	Publieke ontwikkelaar
Architect	De Gouden Linaal Architecten
Aannemer	Algemeen bouwbedrijf Frans Willems
Subsidies	Stedenfonds
Thema	Wonen
Projectkost	913.215 euro excl. btw
Status	Gerealiseerd
Tags	grond- en pandenbeleid