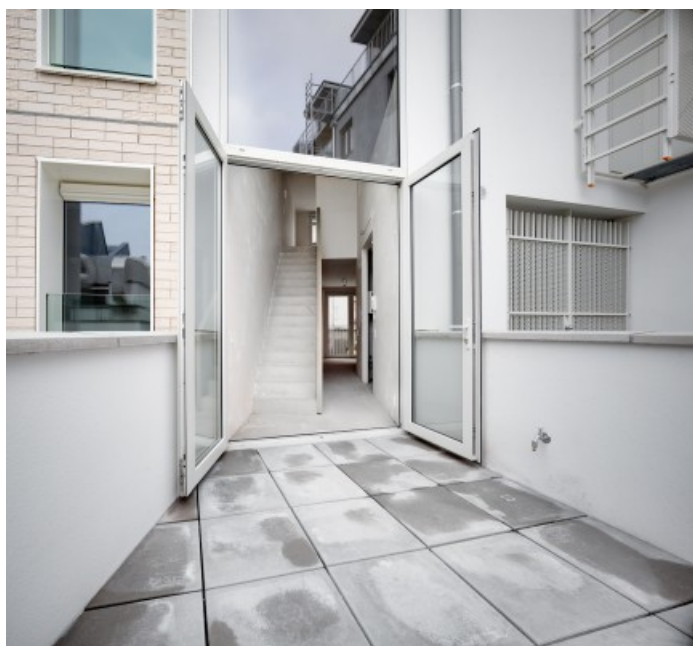


## De Coninckplein 33 - Lange Beeldekenstraat 1-3



















## Waarom dit project?

AG Vespa pakt met het stedelijk grond- en pandenbeleid leegstaande en verkrotte panden aan en brengt ze als kwaliteitsvolle en duurzame woningen opnieuw op de markt. Op die manier krijgt de opwaardering van een aantal stadswijken een impuls.

## Wat gebeurt er?

Het ontwerp voor De Coninckplein 33 en Lange Beeldekensstraat 1 bestaat uit een commercieel gelijkvloers met daarboven 3 woningen. Een brede, open traphal vertrekt vanuit de Lange Beeldekensstraat en ontsluit daar de woningen. Het nieuwe gebouw sluit qua stijl aan bij de 19de-eeuwse woningen waartegen het pand is aangebouwd.

De appartementen in de Lange Beeldekensstraat 3 werden bedacht als open plateaus over een volledige verdiepingvloer, met een centrale kern die keuken, berging en badkamer bevat. Het gelijkvloerse appartement beschikt over een diepe tuin. Zowel in de hoogte als in de diepte vormt het nieuwe bouwvolume een geleidelijke overgang tussen het project van puls architecten en het bestaande grootschalige appartementsgebouw rechts.

**RoI AG Vespa**      [Publiek ontwikkelaar](#)

**Architect**      Puls Architecten (De Coninckplein 33 - Lange Beeldekensstraat 1)  
dmvA Architecten (Lange Beeldekensstraat 3)

**Thema**      [Wonen](#)

**Status**      Gerealiseerd

**Tags**      nieuwbouw

renovatie

grond- en pandenbeleid