

Gravinstraat 15 - Gijselsstraat 146-148







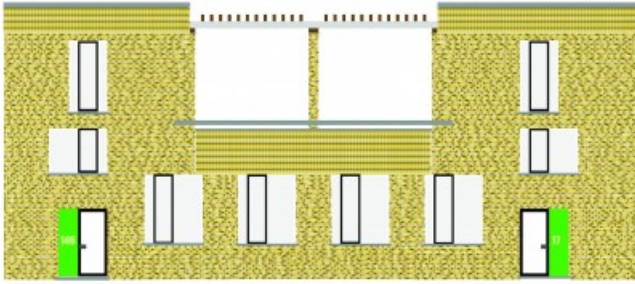














## Waarom dit project?

AG Vespa pakt met het stedelijk grond- en pandenbeleid leegstaande en verkrotte panden aan en brengt ze als kwaliteitsvolle en duurzame woningen opnieuw op de markt. Op die manier krijgt de opwaardering van een aantal stadswijken een impuls.

## Wat gebeurt er?

Op de kruising van de Gravinstraat en de Gijselsstraat, vlak bij de Turnhoutsepoort, stond een aantal zwaar verkrotte panden. Door hun ligging op de kop van het bouwblok, aan een klein speeltuintje en op de kruising van 2 straten, waren ze erg beeldbepalend.

De opdracht voor de architecten was niet eenvoudig: op die locatie moesten 3 stadswoningen komen op een eerder klein perceel, die tegelijk het bouwblok afsloten met een levendige en volwaardige kopgevel.

De architecten kozen ervoor om de woningen op te bouwen volgens split levels, wat het ruimtegevoel vergroot. Omwille van de hoog aangrenzende scheidmuren werden de tuinen opgehoogd. Zo valt er meer zon in de tuin. 2 woningen hebben naast de stadstuin ook een dakterras en een garage. Het metselwerk in gele baksteen refereert aan een aantal burgerwoningen in de buurt. De ramen zijn gestructureerd volgens een speels raster.

De woningen zijn verkocht in 2012.

<b>Rol AG Vespa</b>	<a href="#">Publieke ontwikkelaar</a>
<b>Architect</b>	De Smet Vermeulen architecten
<b>Thema</b>	<a href="#">Wonen</a>
<b>Status</b>	Gerealiseerd
<b>Tags</b>	grond- en pandenbeleid