

Gravinstraat 31-35 - Gijselsstraat 162-168



















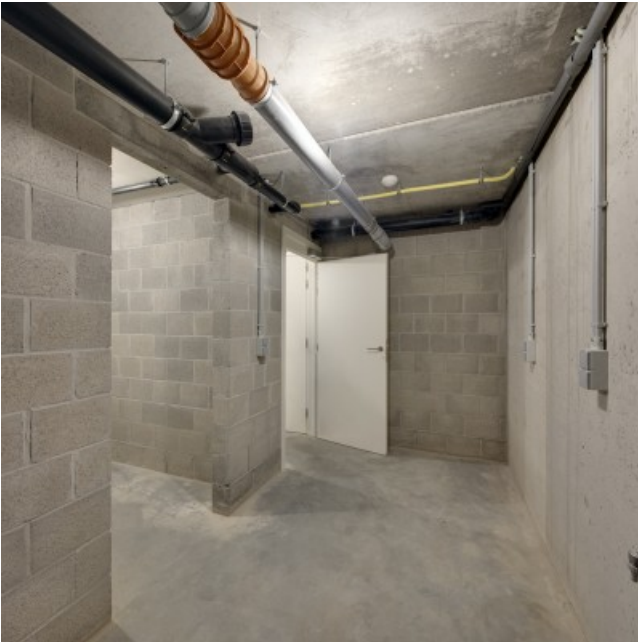












Waarom dit project?

AG Vespa pakt met het stedelijk grond- en pandenbeleid leegstaande en verkrotte panden aan en brengt ze als kwaliteitsvolle en duurzame woningen opnieuw op de markt. Op die manier krijgt de opwaardering van een aantal stadswijken een impuls.

Wat gebeurt er?

Tussen de Gravinstraat en de Gijselsstraat bouwen we een woonproject met een mix van verschillende woontypes, ondergrondse parkeergarage en gemeenschappelijke binnentuin.

Aan de Gravinstraat komen 6 compacte appartementen. Daar bevindt zich ook de inrit van de parkeergarage met 14 autostaanplaatsen en een onderdoorgang naar de tuin in het binnengebied. In de Gijselsstraat worden 4 eengezinswoningen gebouwd, die elk beschikken over een ruim privaat terras.

De tuin in het binnengebied is gemeenschappelijk en verbindt alle woningen en appartementen met elkaar. Een grote luifel doet dienst als fietsenstalling, maar kan ook gebruikt worden voor gemeenschappelijke activiteiten.

De 6 appartementen aan de Gravinstraat zijn toegankelijk via een lift en een buitentrap, waardoor de gemeenschappelijke circulatieruimte tot een minimum wordt beperkt. Elk appartement beschikt over een terras, dat uitkijkt op de gemeenschappelijke tuin.

We werken één woning en één appartement instapklaar af. De drie andere woningen en vijf appartementen worden semi casco verkocht en kunnen naar eigen smaak ingericht worden.

De werken eindigen in het voorjaar van 2021.

Rol AG Vespa	Publieke ontwikkelaar
Architect	Architecten Broekx-Schiepers
Aannemer	D'Hulst - Van Rymenant
Subsidies	Stedenfonds
Thema	Wonen
Projectkost	3.600.000 euro excl. btw
Status	Gerealiseerd
Tags	grond- en pandenbeleid