

Eggestraat 16

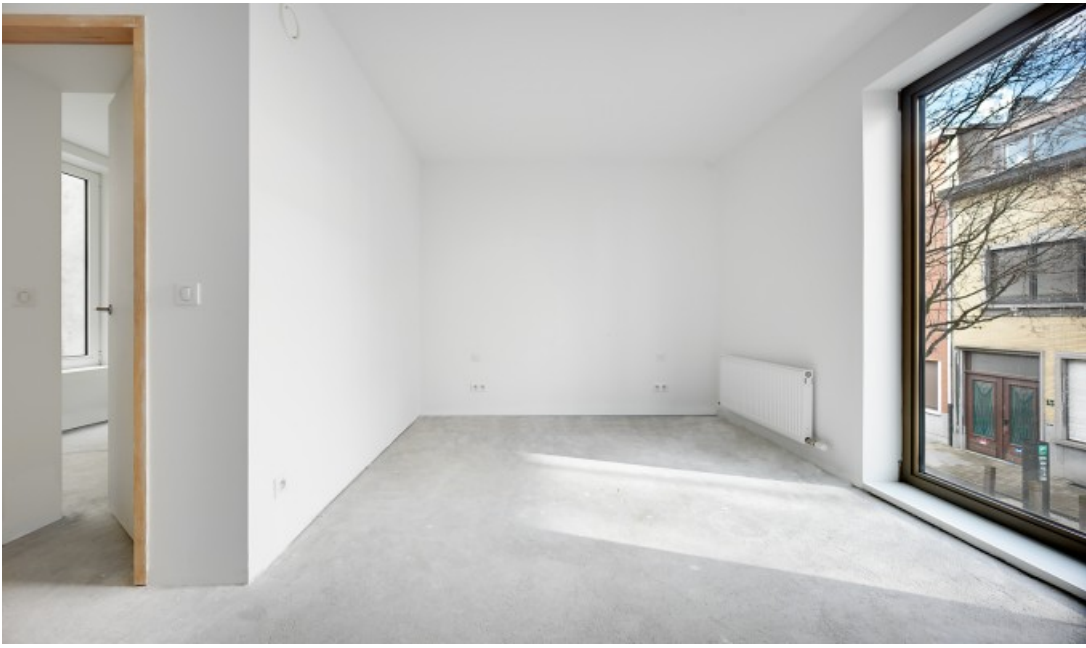














Waarom dit project?

AG Vespa pakt met het stedelijk grond- en pandenbeleid leegstaande en verkrotte panden aan en brengt ze als kwaliteitsvolle en duurzame woningen opnieuw op de markt. Op die manier krijgt de opwaardering van een aantal stadswijken een impuls.

In de Eggestraat, vlak bij het Groeningerplein, op de grens van Antwerpen Noord en Borgerhout, kocht AG Vespa op nummer 16 een kleine, bouwvallige rijwoning. De woning maakt deel uit van een ondiep driehoekig bouwblok.

Wat gebeurt er?

Puls architecten ontwierpen voor dit kleine perceel een compacte woning met dakterras. De zitruimte op de tweede verdieping staat via twee vides in contact met de leefkeuken op de derde verdieping. De vides zorgen samen met grote glaspartijen voor een groot ruimtegevoel en veel lichtinval. Er zijn 3 slaapkamers. De gevel werd uitgevoerd in okerkleurig gevelmetselwerk met groene accenten. Daarmee refereren de architecten naar de typische 19de-eeuwse stadsgevels.

De woning is verkocht in 2013.

Rol AG Vespa	Publieke ontwikkelaar
Architect	puls architecten
Subsidies	Stedenfonds
Thema	Wonen
Status	Gerealiseerd
Tags	grond- en pandenbeleid