

Blue Gate Antwerp



Innovatief en eco-effectief bedrijventerrein vlak bij de Schelde

Blue Gate Antwerp is een van de zeven deelgebieden van de [Scheldekaaien](#). Ooit was Petroleum Zuid een druk bedrijventerrein waar innovatieve petroleumbedrijven actief waren. Vanaf de jaren 60 trokken de ondernemingen er weg en bleef Petroleum Zuid grotendeels verlaten en vervuild achter. Het terrein wordt nu gesaneerd en ontwikkeld tot Blue Gate Antwerp, een innovatief en toekomstgericht bedrijventerrein.

Waarom dit project?

De stad wil er samen met het Vlaams gewest een bedrijventerrein van maken voor innovatieve bedrijven die hernieuwbare energie en hergebruik van grondstoffen hoog in het vaandel dragen. Blue Gate Antwerp moet circa 2000 jobs creëren.

Wat gebeurt er?

Er is plaats voor productiebedrijven, instellingen voor onderzoek en ontwikkeling en een logistieke zone aan de Scheldekant. Die zone omvat een centrum voor stadsdistributie die vervuilende vrachtwagens uit de stad houdt.

Groen en economie hand in hand

Op Blue Gate Antwerp gaan groen en bedrijvigheid hand in hand. Een groene corridor van 14,5 hectare verbindt de Hobokense Polder met de groenzones rond de Ring. Ook de rest van het terrein krijgt een sterk groen karakter. Een recreatief fietspad door en langs de corridor maakt het bedrijventerrein bereikbaar en toegankelijk.

Sanering, ophoging en aanleg van het terrein

De stad heeft samen met de Vlaamse overheid een groot aantal voorbereidende studies uitgevoerd. Zo werd er een milieueffectrapport opgemaakt, een overeenkomst getekend over behoud van industrieel erfgoed en afspraken met OVAM over sanering gemaakt.

In 2016 ging Blue Gate Antwerp in zee met de private partner Blue O'pen, een consortium rond DEC, Dredging International en Bopro. Bexco, producent van hoogtechnologische touwen, startte hier als eerste zijn productie. En BlueChem, een zogenoemde incubator, stoomt er weldra start-ups in een beschermde omgeving klaar voor de ontwikkeling van duurzame chemie.

De publieke partners en de private partner hebben samen een grondexploitatievennootschap opgericht dat de sanering, ophoging en aanleg van infrastructuur zal voorzien, om vervolgens de gronden ter beschikking te stellen van bedrijven. Die werken zullen gefaseerd verlopen, net als de vastgoedontwikkeling. Alles staat klaar om een nieuwe economische long voor Antwerpen vorm te geven.

Wie werkt eraan mee?

Blue Gate Antwerp wordt gerealiseerd via een publiek-private samenwerking. De stad, via AG VESPA, en Vlaanderen, via Participatie Maatschappij Vlaanderen en De Vlaamse waterweg nv, investeren er samen met private partner Blue O'pen in de aanleg van een nieuw openbaar domein en het saneren en bouwrijp maken van de terreinen.

Het beeldkwaliteitplan is opgemaakt door HUB in samenwerking met Land en Origin. OMGEVING werkte de plannen verder uit tot een definitief ontwerp.

[Blue Gate Antwerp](#) krijgt steun van Agentschap Ondernemen, EFRO en Strategische projecten. Het is een van de grootste investeringsprojecten in Antwerpen.

BlueChem, incubator voor duurzame chemie

Waarom dit project?

BlueChem is de eerste incubator voor duurzame chemie in Vlaanderen en wordt gerealiseerd op het bedrijventerrein Blue Gate Antwerp. De incubator zal beloftevolle (inter)nationale start-ups binnen de chemie ondersteunen, zodat ze kunnen doorgroeien op industriële schaal. BlueChem biedt daarvoor aangepaste infrastructuur, dienstverlening op maat en financiële ondersteuning.



Toekomstbeeld BlueChem © LOW architecten

Wat gebeurt er?

De incubator wordt ruim 3300 m² groot en voorziet een mix van flexplekken voor starters en individuele kantoren en labo's voor kmo's, deelprojecten van grote ondernemingen en kennisinstellingen. De incubator zal alle aansluitingen bevatten om labo's in te richten, het zogenaamde 'plug-and-play'-model.

Catalisti, de nieuwe Vlaamse speerpuntcluster voor chemie en kunststoffen, neemt een actieve rol op in BlueChem om nieuwe kansrijke innovatieprojecten mee op te starten en te begeleiden.

Verder is er een belangrijke synergie met Blue_App, een open innovatie-hub voor onderzoeksprojecten van de Universiteit Antwerpen in het domein van duurzame chemie.



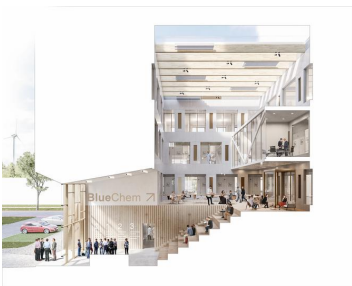
Toekomstbeeld BlueChem © LOW architecten

Het gebouw zal in totaal ruim 7 miljoen euro kosten. De totale investering in het project BlueChem bedraagt 11 miljoen euro, waarvan de stad Antwerpen 4 miljoen euro bijdraagt.

Via het Europees Fonds voor Regionale Ontwikkeling (EFRO) krijgt BlueChem een maximale subsidie van 3.473.589 euro. Vlaanderen investeert via het Hermesfonds 868.397 euro in het project.

Eind januari 2017 lanceerde BlueChem Building NV een onderhandelingsprocedure voor het ontwerpen en bouwen van de incubator volgens een design en build-formule.

Eind mei 2018 werd de opdracht gegund aan Design & Engineering NV, die voor de uitvoering van de opdracht beroep doet op MBG (CFE Bouw Vlaanderen) en THV LOW, Ingenium & ELD.



Toekomstbeeld BlueChem © LOW architecten

De start van de werken is gepland eind 2018. De opening van BlueChem is voorzien in het voorjaar van 2020.

Voor meer informatie over het project BlueChem kan je terecht op de website van [BlueChem](#).

Wie werkt eraan mee?

BlueChem is een publiek-private samenwerking. Zo wordt het project gedragen door 8 verschillende partners die via 2 vennootschappen (BlueChem NV en BlueChem Building NV) in het nodige kapitaal voorzien.

3 privépartners nemen daarbij een meerderheidsaandeel in. Essencia is meerderheidsaandeelhouder in BlueChem NV en Bopro en DEC (DEME Environmental Contractors) in BlueChem Building NV.

De overheidspartners van BlueChem NV zijn stad Antwerpen, VITO en POM en van BlueChem Building NV AG VESPA en PMV.

Downloads

Documenten

[Masterplan Scheldekaaien](#)

[Scheldekaaien - alle deelgebieden](#)

RoI AG VESPA

[Gebiedsregisseur](#)

Partner in BlueChem Building NV, de vennootschap die instaat voor de bouw van BlueChem

Partners

stad Antwerpen

De Vlaamse Waterweg nv

Participatiemaatschappij Vlaanderen

Blue O'pen

POM Antwerpen

VITO

Essencia

Bopro

DEC (DEME Environmental Contractors)

Ontwerper

Beeldkwaliteitplan: HUB in samenwerking met Land en Origin

OMGEVING

Architect

BlueChem: THV LOW, Ingenium & ELD (in onderaanneming van Design & Engineering)

Aannemer

Blue Gate Antwerp: PPS-structuur, vormgegeven vanuit de projectvennootschap BGA nv

Subsidies

BlueChem: EFRO (Europees Fonds voor Regionale Ontwikkeling)

Thema

[Stad aan het water](#)

Projectkost

Blue Gate Antwerp: 50 miljoen euro

BlueChem: ruim 7.000.000 euro

Status

In realisatie

Tags

Scheldekaaien