



ag vespa



Cohousen op het hippe Antwerpse Zuid

We renoveerden de bekende Fierensblokken met respect voor de befaamde architectuur. In de Van Craesbeeckstraat realiseerden we drie ruime appartementen met telkens vijf slaapkamers voor kandidaat-huurders die willen cohousen. Het laatste cohousedappartement is nog beschikbaar.

Elke slaapkamer heeft een eigen badkamer, sommige kamers hebben ook een balkon. Daarnaast beschik je over een ruime gemeenschappelijke keuken en leefruimte. Het gebouw heeft op het gelijkvloers nog een gemeenschappelijke binnenplaats.

Het appartement is onmiddellijk beschikbaar.

TE HUUR

2.468 euro/maand
(exclusief kosten)

Van Craesbeeckstraat 32/202
2000 Antwerpen

Oppervlakte

166 m²





Het nieuwe Zuidpark op de Gedempte Zuiderdokken, op wandelafstand van de Fierensblokken.

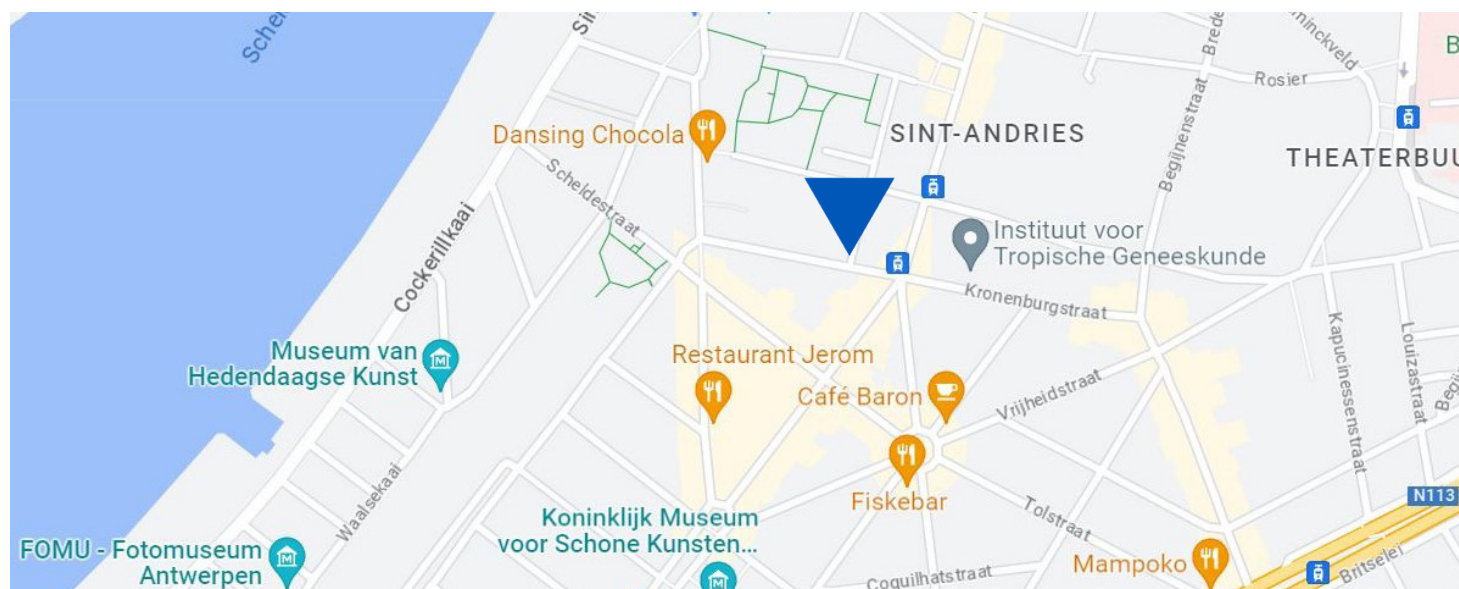
Omgeving

De Fierensblokken liggen in de vermaarde Antwerpse Sint-Andrieswijk. Dit is een bruisende en actieve wijk met nog een echt buurtgevoel.

Door de ligging tussen de Kloosterstraat en de Nationalestraat vind je hier alles van antiek-, brocante- en vintage winkels tot bekende modezaken, koffiebars en gezellige bistro's.

Je woont hier in het historische Antwerpse stadscentrum, om de hoek van het nieuwe Zuidpark op de Gedempte Zuiderdokken en de heraangelegde Scheldekaaien met veel ruimte, groen, water en de mooiste zonsondergangen.

De wijk is vlot bereikbaar met het openbaar vervoer. In de onmiddellijke omgeving zijn ook verschillende parkeergarages en standplaatsen voor deelfietsen.



Kenmerken

- 5 slaapkamers met eigen badkamer, sommige ook met balkon
- Ruime keuken en leefruimte
- Berging met aansluiting voor wasmachine/droogkast
- Gemeenschappelijke binnenplaats
- Gemeenschappelijke fietsenstalling
- Kelderberging
- Gebouw met veel licht en sfeervolle authentieke elementen
- Lift aanwezig

Het appartement wordt niet verhuurd per kamer maar in zijn totaliteit. Geïnteresseerden moeten zich dus samen kandidaat stellen. Alle bewoners van een appartement worden opgenomen in de huurovereenkomst.

Dit appartement behoort niet tot het betaalbare huurconcept dat ook in dit gebouw wordt aangeboden.



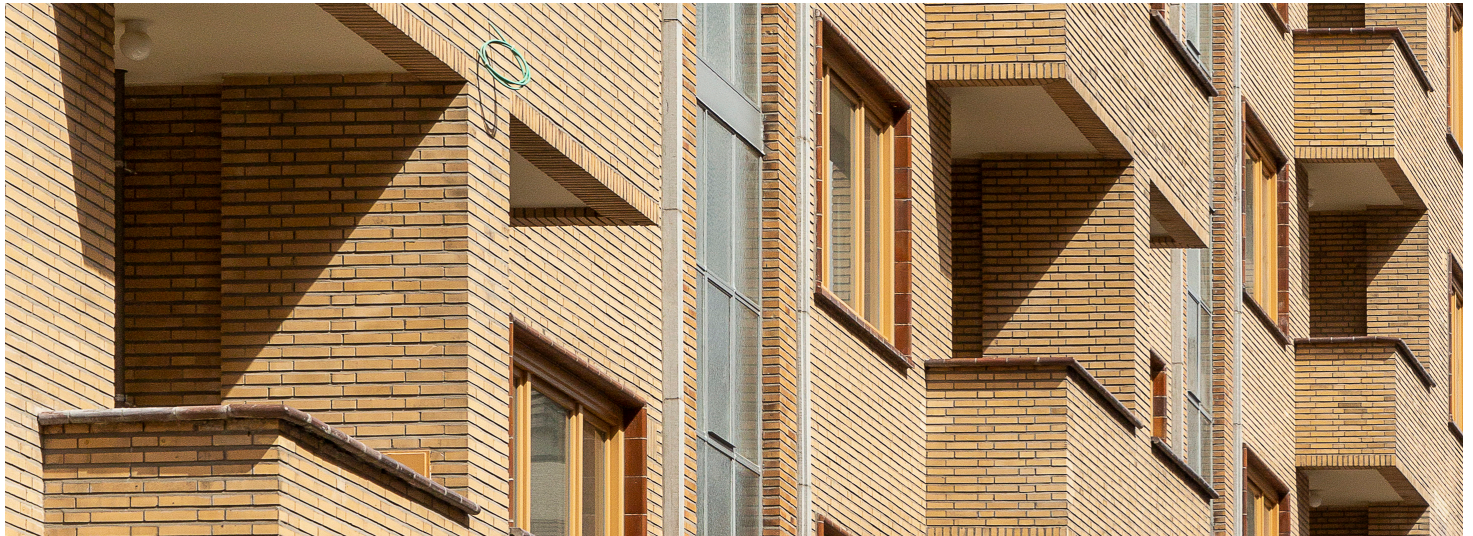
Ruime gemeenschappelijke keuken



Gang appartement



Trappenhall in terrazzo en met veel daglicht.



Detail van de gevel met balkons.



Eén van de vijf slaapkamers.



Gemeenschappelijke binnenplaats



Elke slaapkamer heeft een eigen badkamer.



Sommige kamers hebben een balkon.



Eén van de vijf slaapkamers.



Gemeenschappelijke leefruimte

Grondplan

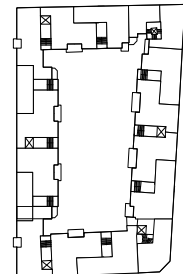


Kronenburgstraat

Van Craaijckestraat



Verdieping 2



EPC

Het EPC is pas beschikbaar bij het indienen van de EPB-aangifte (binnen de 12 maanden na ingebruikname of beëindigen van de werken).

Belangrijkste huurvoorwaarden

Huurovereenkomst

De huurovereenkomst wordt aangegaan op naam van alle huurders die zich samen aanbieden voor de huur van 1 clusterappartement. Alle huurders zijn hoofdelijk en in solidum gehouden tot alle huurdersverplichtingen.

Termijn

De looptijd van de huurovereenkomst is overeen te komen met de betrokken partijen, maar met een minimum van 1 jaar.

Vergoeding

De maandelijkse huurprijs bedraagt 2.468 euro (vrijgesteld artikel 44 – 0% btw), jaarlijks geïndexeerd. De maandelijkse provisie bedraagt 100 euro (voor gas) + 260 euro (gemeenschappelijke onderhoudskost van het gebouw en de gemeenschappelijke delen).

Waarborg

De huurwaarborg bedraagt drie maanden huur, wat gelijk is aan 7.404 euro.

Onderverhuuring

Onderverhuuring is verboden. Bij een eventuele overdracht van de huur blijft de overdrager aansprakelijk voor de verplichtingen voortvloeiend uit de huur.

Overzicht verhuur

| Eenheid | Perceeloppervlakte | Huurprijs |
|-----------------------------------|--------------------|------------------------------|
| Van Craesbeeckstraat 32, app. 202 | 166 m ² | 2.468 euro/maand (excl.kost) |

Bezichtiging en informatie

Het project is tijdens de kantooruren te bezoeken op afspraak.

Contactpersoon

An-Astrid De Ferm

03 259 28 10

an-astrid.deferm@antwerpen.be

